



ព្រះរាជាណាចក្រកម្ពុជា
ជាតិ សាសនា ព្រះមហាក្សត្រ



រាជរដ្ឋាភិបាលកម្ពុជា
លេខ : ១៦១ អនក្រ.បក

អនុក្រឹត្យ
ស្តីពី
ការកែប្រែតំបន់ប្រើប្រាស់ប្រើទីយ៉ាងសសរស្តម្ភសត្វកោ

រាជរដ្ឋាភិបាល

- បានឃើញរដ្ឋធម្មនុញ្ញនៃព្រះរាជាណាចក្រកម្ពុជា
- បានឃើញព្រះរាជក្រឹត្យលេខ នស/រកត/០៩១៨/៩២៥ ចុះថ្ងៃទី៦ ខែកញ្ញា ឆ្នាំ២០១៨ ស្តីពី ការតែងតាំងរាជរដ្ឋាភិបាលនៃព្រះរាជាណាចក្រកម្ពុជា
- បានឃើញព្រះរាជក្រឹត្យលេខ នស/រកត/០៣២០/៤២១ ចុះថ្ងៃទី៣០ ខែមីនា ឆ្នាំ២០២០ ស្តីពី ការតែងតាំងនិងកែសម្រួលសមាសភាពរាជរដ្ឋាភិបាលនៃព្រះរាជាណាចក្រកម្ពុជា
- បានឃើញព្រះរាជក្រមលេខ នស/រកម/០៦១៨/០១២ ចុះថ្ងៃទី២៨ ខែមិថុនា ឆ្នាំ២០១៨ ដែល ប្រកាសឱ្យប្រើច្បាប់ស្តីពីការរៀបចំនិងការប្រព្រឹត្តទៅនៃគណៈរដ្ឋមន្ត្រី
- បានឃើញព្រះរាជក្រមលេខ នស/រកម/០១៩៦/២១ ចុះថ្ងៃទី២៤ ខែមករា ឆ្នាំ១៩៩៦ ដែលប្រកាស ឱ្យប្រើច្បាប់ស្តីពីការបង្កើតក្រសួងបរិស្ថាន
- បានឃើញព្រះរាជក្រមលេខ នស/រកម/១២៩៦/៣៦ ចុះថ្ងៃទី២៤ ខែធ្នូ ឆ្នាំ១៩៩៦ ដែលប្រកាស ឱ្យប្រើច្បាប់ស្តីពីកិច្ចការពារបរិស្ថាននិងការគ្រប់គ្រងធនធានធម្មជាតិ
- បានឃើញព្រះរាជក្រមលេខ នស/រកម/០៨០២/០១៦ ចុះថ្ងៃទី៣១ ខែសីហា ឆ្នាំ២០០២ ដែល ប្រកាសឱ្យប្រើច្បាប់ស្តីពីព្រៃឈើ
- បានឃើញព្រះរាជក្រមលេខ នស/រកម/០៥០៦/០១១ ចុះថ្ងៃទី២១ ខែឧសភា ឆ្នាំ២០០៦ ដែល ប្រកាសឱ្យប្រើច្បាប់ស្តីពីជលផល
- បានឃើញព្រះរាជក្រមលេខ នស/រកម/០២០៨/០០៧ ចុះថ្ងៃទី១៥ ខែកុម្ភៈ ឆ្នាំ២០០៨ ដែល ប្រកាសឱ្យប្រើច្បាប់ស្តីពីតំបន់ការពារធម្មជាតិ
- បានឃើញអនុក្រឹត្យលេខ២៣៤ អនក្រ.បក ចុះថ្ងៃទី១៧ ខែវិច្ឆិកា ឆ្នាំ២០២១ ស្តីពីការរៀបចំនិង ការប្រព្រឹត្តទៅរបស់ក្រសួងបរិស្ថាន

- បានឃើញអនុក្រឹត្យលេខ២០១ អនក្រ.បក ចុះថ្ងៃទី២៨ ខែវិច្ឆិកា ឆ្នាំ២០១៧ ស្តីពីការបង្កើតតំបន់ប្រើប្រាស់ច្រើនយ៉ាងសសរស្តម្ភសត្វតោ
- យោងតាមសំណើរបស់រដ្ឋមន្ត្រីក្រសួងបរិស្ថាន

សម្រេច

មាត្រា ១ .-

ត្រូវបានកែប្រែតំបន់ប្រើប្រាស់ច្រើនយ៉ាងសសរស្តម្ភសត្វតោ ពីផ្ទៃដីទំហំ៨៣៩ (ប្រាំបីរយសាមសិបប្រាំបួន)ហិកតា មកផ្ទៃដីទំហំ៥ ៣២៧(ប្រាំពាន់បីរយម្ភៃប្រាំពីរ)ហិកតា ស្ថិតក្នុងភូមិសាស្ត្រខេត្តក្រចេះ ដូចមានផែនទីភ្ជាប់ក្នុងឧបសម្ព័ន្ធ១និងនិយាមកា(តាមប្រព័ន្ធកូអរដោណេ Project UTM Zone 48N Datum WGS. 1984)ភ្ជាប់ក្នុងឧបសម្ព័ន្ធ២នៃអនុក្រឹត្យនេះ ។

ផ្ទៃដីតំបន់ប្រើប្រាស់ច្រើនយ៉ាងសសរស្តម្ភសត្វតោខាងលើនេះ បានមកពីការបូកបញ្ចូលផ្ទៃដីទំហំ៨៣៩ (ប្រាំបីរយសាមសិបប្រាំបួន)ហិកតា ដែលមានចែងក្នុងអនុក្រឹត្យលេខ២០១ អនក្រ.បក ចុះថ្ងៃទី២៨ ខែវិច្ឆិកា ឆ្នាំ២០១៧ ស្តីពីការបង្កើតតំបន់ប្រើប្រាស់ច្រើនយ៉ាងសសរស្តម្ភសត្វតោ និងផ្នែកខ្លះនៃរបៀងអភិរក្សជីវៈចម្រុះ ្យសាន ដែលមានផ្ទៃដីទំហំ៤ ៤៨៨(បួនពាន់បួនរយប៉ែតសិបប្រាំបី)ហិកតា ដូចមានចែងក្នុងអនុក្រឹត្យលេខ០៧ អនក្រ.បក ចុះថ្ងៃទី២៦ ខែមករា ឆ្នាំ២០១៧ ស្តីពីការបង្កើតរបៀងអភិរក្សជីវៈចម្រុះប្រព័ន្ធតំបន់ការពារធម្មជាតិ ។

មាត្រា ២ .-

អនុក្រឹត្យនេះមានគោលបំណងដូចតទៅ ៖

- ធានាថែរក្សាស្ថិរភាពនៃប្រព័ន្ធអេកូឡូស៊ី និងសារព័ន្ធរដ្ឋាភិបាលធម្មជាតិ សម្រាប់ធនធានទឹក សត្វព្រៃ រុក្ខជាតិ ជាមួយនឹងទិដ្ឋភាពនៃការធានាអភិវឌ្ឍន៍សេដ្ឋកិច្ចដោយចីរភាព
- ផ្តល់ផលិតផលនិងសេវាកម្មធម្មជាតិសម្រាប់ប្រើប្រាស់តាមតម្រូវការរបស់សហគមន៍មូលដ្ឋាន
- ចូលរួមចំណែករក្សាលំនឹងបរិស្ថាននិងកាត់បន្ថយការប្រែប្រួលអាកាសធាតុនិងហានិភ័យគ្រោះមហន្តរាយធម្មជាតិ
- លើកកម្ពស់ការចូលរួមរបស់សហគមន៍មូលដ្ឋាន ក៏ដូចជាសាធារណជនក្នុងការចូលរួមចំណែកដល់ការគ្រប់គ្រង ការការពារ និងការអភិរក្សជីវៈចម្រុះ និងធនធានធម្មជាតិក្នុងតំបន់ ។

មាត្រា ៣ .-

ក្រសួងបរិស្ថានមានសមត្ថកិច្ចរៀបចំ កែប្រែ និងគ្រប់គ្រងតំបន់ប្រើប្រាស់ច្រើនយ៉ាងសសរស្តម្ភសត្វតោដោយសហការជាមួយក្រសួង ស្ថាប័នពាក់ព័ន្ធ និងរដ្ឋបាលខេត្តក្រចេះ ដើម្បីធានាដល់ការគ្រប់គ្រងបរិស្ថាន ការគ្រប់គ្រងជីវៈចម្រុះ ការប្រើប្រាស់ធនធានធម្មជាតិប្រកបដោយនិរន្តរភាព និងការរស់នៅដោយចីរភាពស្របតាមច្បាប់និងលិខិតបទដ្ឋានគតិយុត្តជាធរមាន ។

មាត្រា ៤ .-

លិខិតបទដ្ឋានគតិយុត្តដែលពាក់ព័ន្ធនឹងការកំណត់តំបន់សហគមន៍ តំបន់ប្រើប្រាស់ដោយចីរភាព ការវិនិយោគ ការចេញប័ណ្ណដីធ្លី ឬការអនុញ្ញាតឱ្យប្រើប្រាស់ដីធ្លី ដែលអនុលោមតាមអនុក្រឹត្យស្តីពីការបង្កើតតំបន់ប្រើប្រាស់ច្រើនយ៉ាងសសរស្តម្ភសត្វតោ អនុក្រឹត្យស្តីពីការបង្កើតរបៀងអភិរក្សជីវៈចម្រុះប្រព័ន្ធតំបន់ការពារធម្មជាតិ ច្បាប់ និងលិខិតបទដ្ឋានគតិយុត្តពាក់ព័ន្ធជាធរមាន ត្រូវមានអានុភាពអនុវត្តបន្តរហូតដល់មានលិខិតបទដ្ឋានគតិយុត្តថ្មីមកជំនួសស្របតាមបទប្បញ្ញត្តិនៃអនុក្រឹត្យនេះ ។

មាត្រា ៥ .-

អនុក្រឹត្យលេខ០៧ អនក្រ.បក ចុះថ្ងៃទី២៦ ខែមករា ឆ្នាំ២០១៧ ស្តីពីការបង្កើតរបៀងអភិរក្សជីវៈចម្រុះ ប្រព័ន្ធតំបន់ការពារធម្មជាតិ និងបទប្បញ្ញត្តិទាំងឡាយណាដែលផ្ទុយនឹងអនុក្រឹត្យនេះ ត្រូវទុកជានិរាករណ៍។

មាត្រា ៦ .-

រដ្ឋមន្ត្រីទទួលបន្ទុកទីស្តីការគណៈរដ្ឋមន្ត្រី រដ្ឋមន្ត្រីក្រសួងសេដ្ឋកិច្ចនិងហិរញ្ញវត្ថុ រដ្ឋមន្ត្រីក្រសួងបរិស្ថាន រដ្ឋមន្ត្រីគ្រប់ក្រសួងនិងប្រធានគ្រប់ស្ថាប័នដែលពាក់ព័ន្ធ និងអភិបាលនៃគណៈអភិបាលខេត្តក្រចេះ ត្រូវទទួល បន្ទុកអនុវត្តអនុក្រឹត្យនេះ តាមភារកិច្ចរៀងៗខ្លួនចាប់ពីថ្ងៃចុះហត្ថលេខាតទៅ។

ថ្ងៃ ចន្ទ ១៥ រោច ខែបុស្សឆ្នាំ ឆ្នាំថោះ បញ្ចស័ក ព.ស.២៥៦៧
ធ្វើនៅរាជធានីភ្នំពេញ ថ្ងៃទី ១៧ ខែ កក្កដា ឆ្នាំ២០២៣ ✓



សម្តេចអគ្គមហាសេនាបតីតេជោ ហ៊ុន សែន

បានយកសេចក្តីគោរពជម្រាបជូន
សម្តេចអគ្គមហាសេនាបតីតេជោនាយករដ្ឋមន្ត្រីសូមហត្ថលេខា
រដ្ឋមន្ត្រីក្រសួងបរិស្ថាន

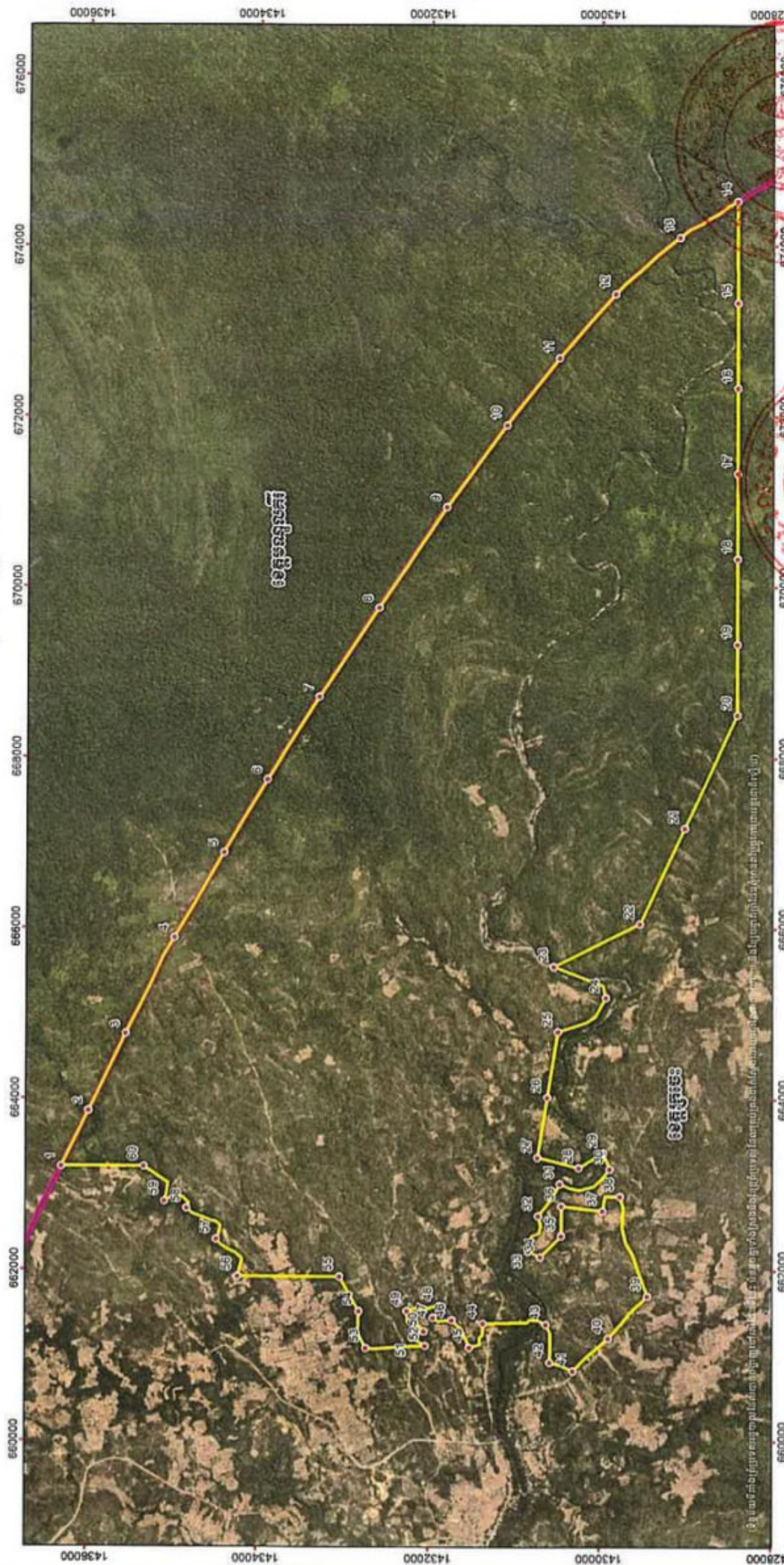
ស្វាយ សំរោល់

កន្លែងទទួល :

- ក្រសួងព្រះបរមរាជវាំង
- អគ្គលេខាធិការដ្ឋានក្រុមប្រឹក្សាធម្មនុញ្ញ
- អគ្គលេខាធិការដ្ឋានព្រឹទ្ធសភា
- អគ្គលេខាធិការដ្ឋានរដ្ឋសភា
- ខុទ្ទកាល័យសម្តេចអគ្គមហាសេនាបតីតេជោនាយករដ្ឋមន្ត្រី
- ខុទ្ទកាល័យសម្តេច ឯកឧត្តមឧបនាយករដ្ឋមន្ត្រី
- ដូចមាត្រា៦
- រាជកិច្ច
- ឯកសារ កាលប្បវត្តិ

ឧបសម្ព័ន្ធនៃអនុក្រឹត្យលេខ ១៦១ អនក្រ.បក ចុះថ្ងៃទី ១៧ ខែ កក្កដា ឆ្នាំ២០២៣

ផែនទីតំបន់ប្រើប្រាស់ប្រើនយោបាយ « សសរស្តុកសត្វតា » ស្ថិតនៅតំបន់ស្រុកខ្ពស់រមនៈ



សម្បទាន

- ចំណុចនិយាមកា
- ័ ព្រំប្រទល់ទ្រព្យ
- ័ ព្រំប្រទល់តំបន់ការពារធម្មជាតិ

ទម្រង់៖ ១:៤៥,០០០

Map Coordinate System:
 Units: meters
 System Projection: UTM, Zone 48 N
 Datum: WGS 1984

គមន៍ប្រើប្រាស់ប្រើនយោបាយ « សសរស្តុកសត្វតា »
មានផ្ទៃដីសរុប ៥ ហិកតា

ប្រភពទិន្នន័យ

- ព្រំប្រទល់តំបន់ការពារធម្មជាតិ : ប្រកបដោយ
- ព្រំប្រទល់ទ្រព្យ : ប្រកបដោយ
- ប្រភព : Google Earth
- ធាតុដើម : របាយការណ៍ប្រើប្រាស់ប្រើនយោបាយ

VR

ឧបសម្ព័ន្ធច្បងនៃអនុក្រឹត្យលេខ ១៦១ អនក្រ.បក ចុះថ្ងៃទី ១៧ ខែកក្កដា ឆ្នាំ២០២៣
ចំណុចនិយាមកានៃផែនទីតំបន់ប្រើប្រាស់ច្រើនយ៉ាង-សសអូស្ត្រូសមុតោ

ID	X	Y
1	663210	1436303
2	663859	1435987
3	664763	1435558
4	665891	1434990
5	666887	1434411
6	667747	1433900
7	668710	1433298
8	669762	1432603
9	670941	1431820
10	671901	1431119
11	672686	1430501
12	673439	1429842
13	674100	1429094
14	674528	1428414
15	673335	1428409
16	672335	1428407
17	671335	1428407
18	670335	1428407
19	669335	1428407
20	668507	1428407

ID	X	Y
21	667180	1429021
22	666058	1429541
23	665555	1430547
24	665195	1429937
25	664793	1430499
26	664023	1430623
27	663320	1430736
28	663197	1430250
29	663380	1429961
30	663184	1429885
31	663011	1430468
32	662638	1430725
33	662227	1430843
34	662156	1430697
35	662403	1430452
36	662751	1430454
37	662698	1429966
38	662864	1429767
39	661698	1429448
40	661205	1429896

ID	X	Y
41	660819	1430317
42	660922	1430587
43	661366	1430630
44	661378	1431368
45	661096	1431527
46	661417	1431733
47	661441	1431949
48	661580	1431876
49	661522	1432252
50	661284	1432054
51	661207	1432195
52	661114	1432040
53	661088	1432728
54	661522	1432810
55	661924	1433043
56	661924	1434232
57	662357	1434488
58	662720	1434834
59	662799	1435100
60	663210	1435340

