

# พื้นที่ชอตสปอตประชากรนกของประเทศไทย

## Birdlife Hotspots in Thailand

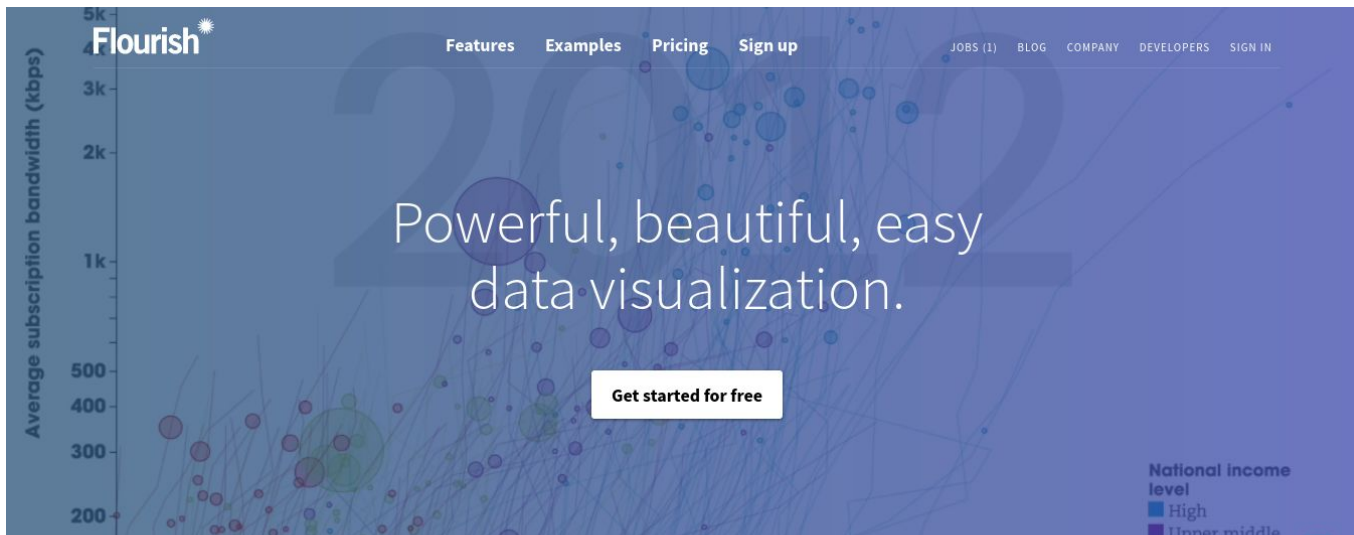
# Flourish<sup>☀</sup>

# 1. ตัวอย่างนี้ เราจะสร้างเรื่องเล่าของพื้นที่ฮอตสปอตประชากรนกในประเทศไทย

In this demo we'll create a story of birdlife hotspots around Thailand.

เราจะเริ่มโดยการสร้างบัญชีบนเว็บ Flourish >> <https://flourish.studio/>

We'll start by creating a account on <https://https://flourish.studio/>



## 2. หลังจากลงทะเบียนสร้างบัญชีแล้ว เริ่มขั้นตอนการใช้เครื่องมือโดยกดปุ่ม “New visualization”

---

My projects

+ New visualisation

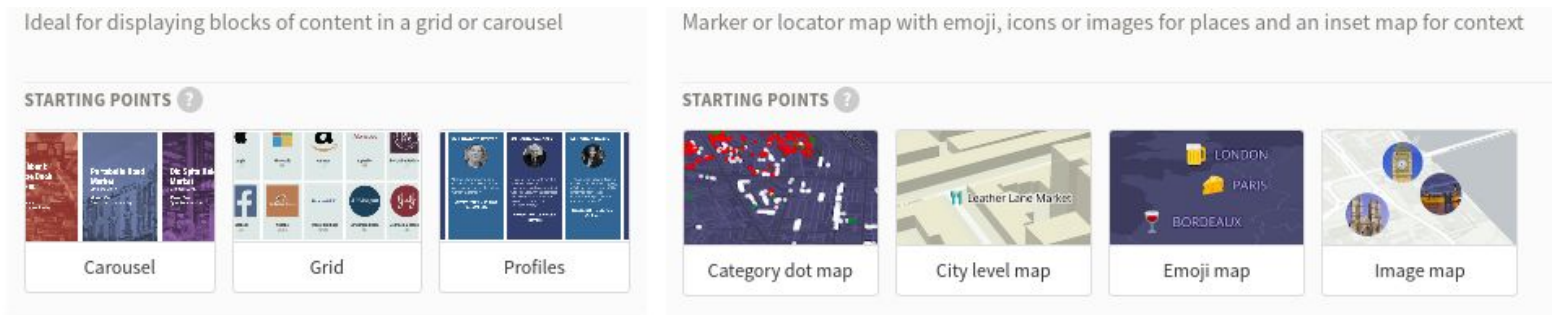
+ New story

---

After you signed in, Start by clicking on the “New visualization” button

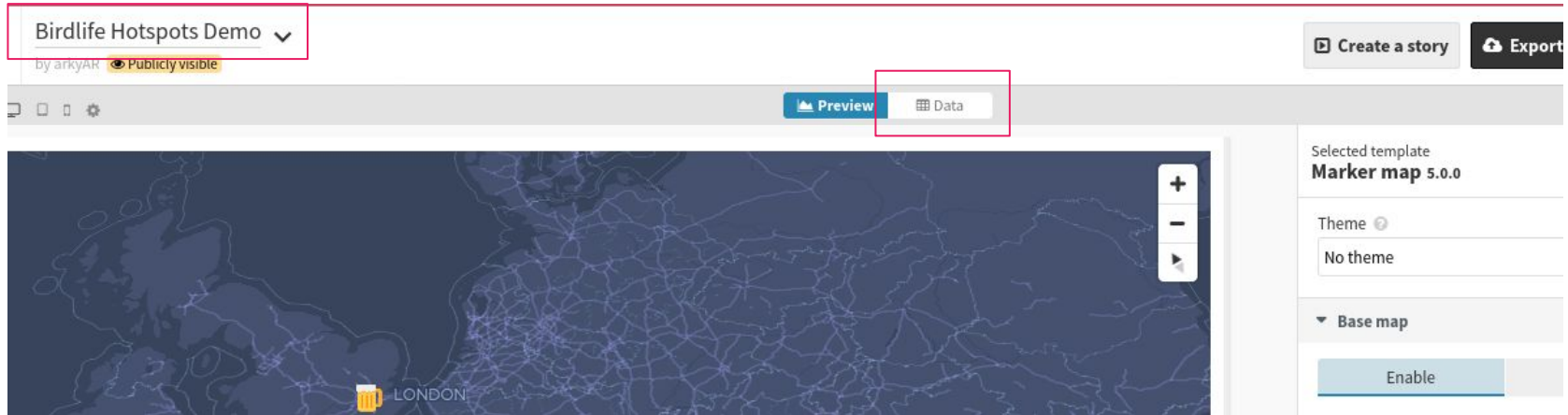
### 3. ในส่วนของหน้าตาต่างเลือก template ให้เลือก ‘Emoji Map’ จากส่วน Marker Maps หรือแผนที่ตำแหน่งแสดงสัญลักษณ์

---



In the Choose a template section, select ‘Emoji Map’ template from Marker Maps section.

## 4. ตั้งชื่อของผลงานนี้ ในหน้าต่างมุมมอง (Preview) และกดปุ่ม Data เพื่อเริ่มจัดการข้อมูล



Give a descriptive title in preview panel and switch to data panel by click button marked as 'Data'

## 5. ในหน้าต่างข้อมูล ให้ลบข้อมูลตัวอย่างที่แสดงในตาราง โดยเลือกขอบเขตตารางทั้งหมดและลบข้อมูล

The screenshot shows a data management interface with a table containing the following data:

	A	B	C	D
1	City	Latitude	Longitude	Marker
2	London	51.51434238	-0.075626913	📍
3	Rome	41.9028	12.4964	🍷
4	Madrid	40.4168	-3.7038	🍷
5	Paris	48.8566	2.3522	🍷
6	Bordeaux	44.8378	-0.5792	🍷
7				
8				
9				
10				

First let clear the existing data by selecting all and deleting the existing data. You click on single cell then select all cell with your mouse. Then click delete key to clear the data table.

## 6. ต่อจากนั้น เปิดไฟล์ [ชุดข้อมูล Birdlife Hotspots in Thailand](#) เพื่อคัดลอกและวางชุดข้อมูลลงตาราง

Saved Undo Upload data file

A	B	C	D	E
Title	Latitude	Longitude	Marker	Description
Khao Soi Dao	13.0765999	102.1560431		Khao Soi Dao Wildlife Sanctuary is part of the highest mountain range in south-eastern Thailand and forms a large wilderness area with the adjacent Khao Kitchakut National Park. As part of the Cardomom mountains, much of the avifauna found here is more closely related to that found in Cambodia than that of the rest of Thailand. Indeed, a few species can only be found in this region and a number of distinct subspecies are unique to this area as well.
Klong Si Yat Reservoir	13.5381327	101.4759384		Klong Si Yat Reservoir, in Chachoengsao province, is a shallow lake formed by a dam across Klong Si Yat which has farmland and woodland around its edges.
Khao Pra Bang Khram (Khao Nor Chu Chi)	7.9225877	99.2578266		Khao Pra Bang Khram Wildlife Sanctuary, better known as Khao Nor Chu Chi (KNC), covers 183 square kilometres of forest in Krabi (pronounced Gra Bee) province. Until recently this was the only known site still occupied by Gurney's Pitta. Last year, however, it was rediscovered at a number of sites in southern Myanmar (Burma) but KNC remains the only accessible place to see this species, and many other lowland specialities still persist here too. Krabi is a pleasant town with good facilities and a relaxing atmosphere. Close to the town are some of the most beautiful

Select columns

Locations

Latitude

Longitude

Marker  
Can include emojis, Font Awes or uploaded images. Upload can be no larger than 1024x10.

Name  
Name of place, shown in popu

Description  
Description of place, shown in

Photo

Then copy and paste the previously created dataset '[Birdlife Hotspots in Thailand](#)' into this table .

## 7. ในแถบเครื่องมือด้านขวา เราสามารถเพิ่มคำอธิบายเกี่ยวกับข้อมูลได้ในส่วน 'Select columns to visualize'

คือการเลือกแสดงคอลัมน์ข้อมูลที่ต้องการ โดยกำหนดให้รายชื่อพื้นที่ฮอตสปอต (Hotspots) ภายใต้วัด

- Title แสดงอยู่ในคอลัมน์ A
- Latitude เป็นคอลัมน์ B
- Longitude เป็นคอลัมน์ C
- สัญลักษณ์ (Marker) เป็นคอลัมน์ D
- คำอธิบาย (Description) เป็นคอลัมน์ E
- สำหรับคอลัมน์อื่น ๆ ที่ไม่มีข้อมูล คุณสามารถกดลบได้

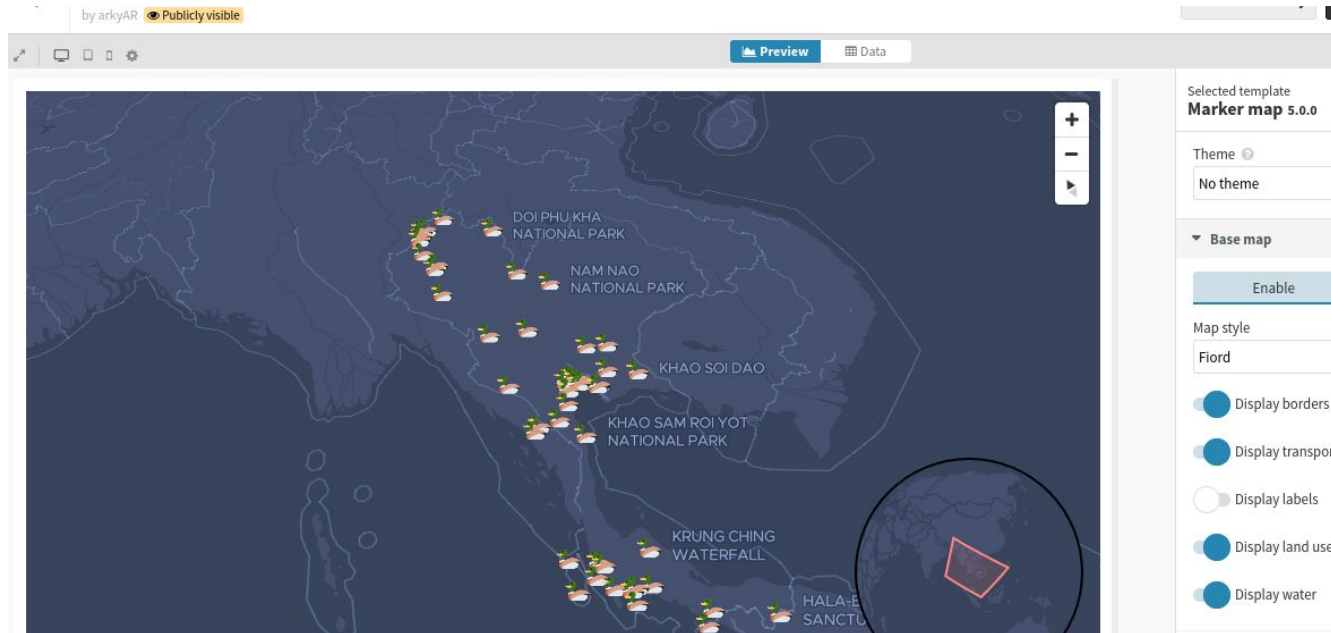
Let's describe our data in 'Select columns to visualize' section. Let's mark Title as A, Latitude as B, Longitude as C, Marker as D and Description as E. You can clear rest of the text boxes by clicking and pressing delete button as they are not used.

**Select columns to visualise**

Locations	Locations	
Latitude	REQUIRED	B
Longitude	REQUIRED	C
Marker	Can include emojis, Font Awesome icons or uploaded images. Uploaded images can be no larger than 1024x1024 pixels.	D
Name	Name of place, shown in popup	A
Description	Description of place, shown in popup	E
Photo	Photo to be included in popup	?

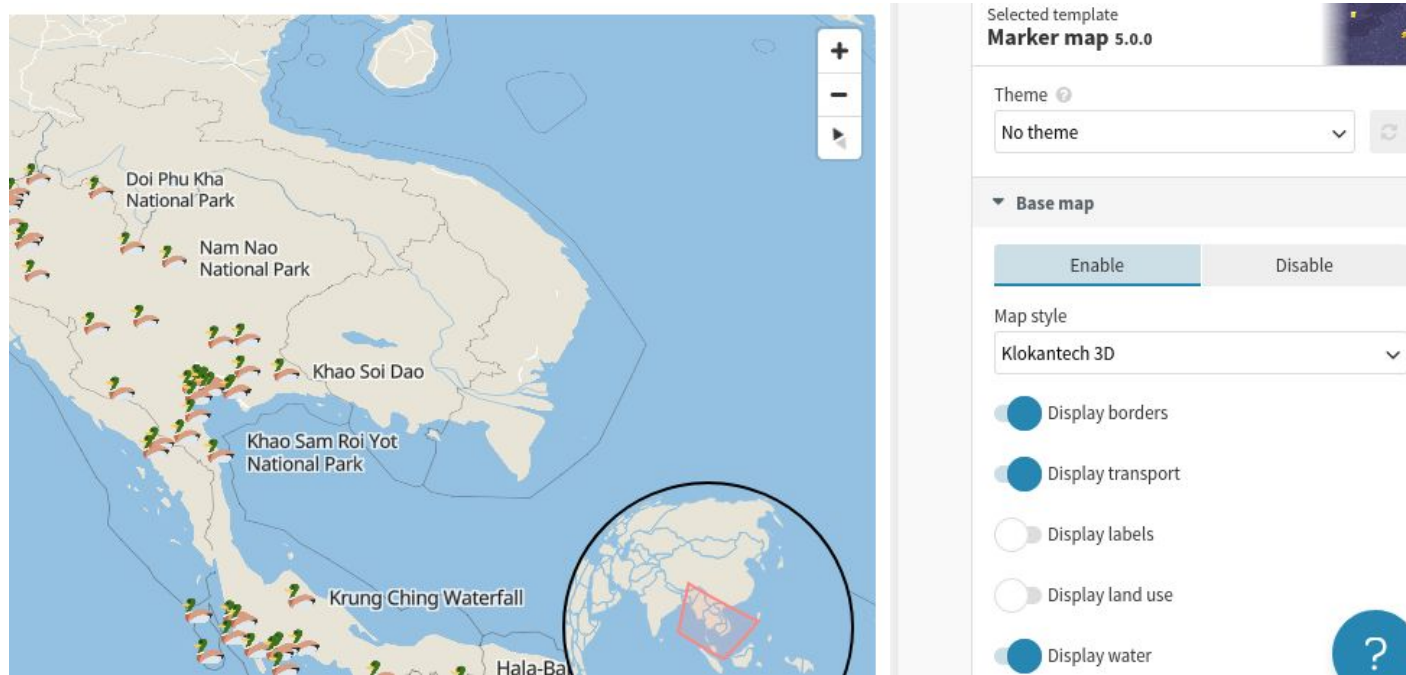


8. เมื่อป้อนข้อมูลลงตารางและกล่องเครื่องมือด้านขวาเรียบร้อยแล้ว คุณสามารถกดปุ่ม “มุมมองตัวอย่าง” (Preview) เพื่อดูตัวอย่างการแสดงผลข้อมูลได้



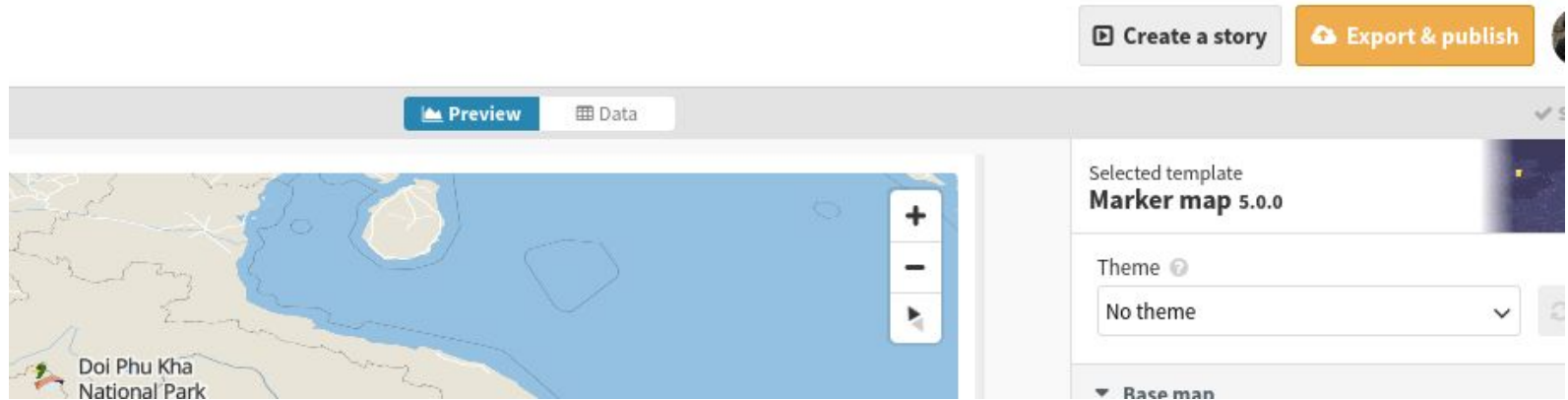
You can switch to preview mode and see if all the data is displayed properly.

## 9. คุณสามารถแก้ไขสีของแผนที่ได้ตามความเหมาะสม จากนั้นเปลี่ยนรูปแบบแผนที่ จาก 'Fljord' เป็น 'Klokantech Basic'.



Let's modify the map colors to make it look better. Let's change the Map Style from 'Fljord' to 'Klokantech Basic'.

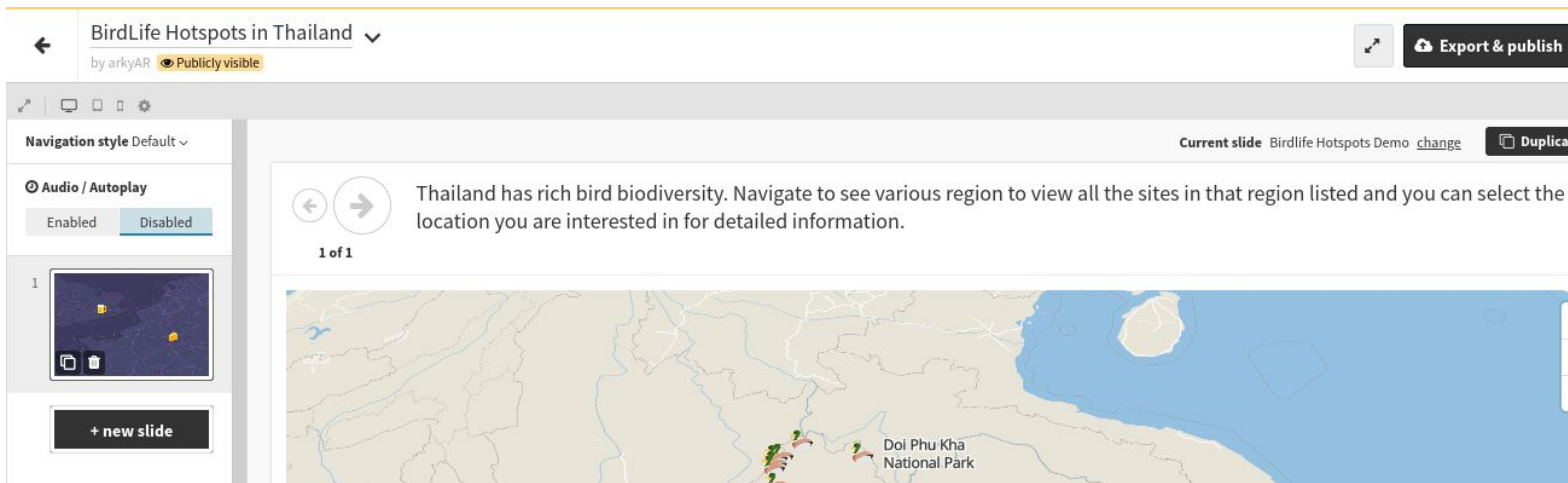
10. ถือว่าเสร็จสิ้นการสร้าง Marker Map ถัดไปเราจะเริ่มสร้างเรื่องเล่า โดยใช้ Marker map ที่ทำขึ้นมาให้คลิกปุ่ม 'Create a story' ที่ปุ่มด้านขวาบน



You have completed creating a marker map. Next we will start creating a story by using this marker map. You can click on 'Create a story' on the top right hand corner.

# 11. พิมพ์ชื่อเรื่องและอธิบายเรื่องเล่าที่น่าสนใจ คุณสามารถสร้างสไลด์หรือทำซ้ำสไลด์อีก 6 หน้า

โดยกดปุ่ม 'Duplicate slide' ซึ่งละสไลด์ที่ทำขึ้นแทนแต่ละภูมิภาคของประเทศไทย เช่น Northern Thailand, North Eastern Thailand, Central Thailand, Western Thailand, South East Thailand and Southern Thailand.




You have completed creating a marker map. Next we will start creating a story by using this marker map. You can click on 'Create a story' on the top right hand corner.

## 12. คลิกเลือกแต่ละสไลด์และเพิ่มคำอธิบายใต้ภาพ คุณสามารถลากหรือย้ายแผนที่เพื่อมุ่งเน้นให้เห็นระดับภูมิภาค โดยใช้ไอคอน “+” “-” บนแผนที่

dio / Autoplay  
abled Disabled

2 of 2

**Northern Thailand** is characterized by forested mountain peaks between 1500 to 2500 metres in altitude and lowland wetlands, a variety of habitats that provide birders with a wide variety of potential species.

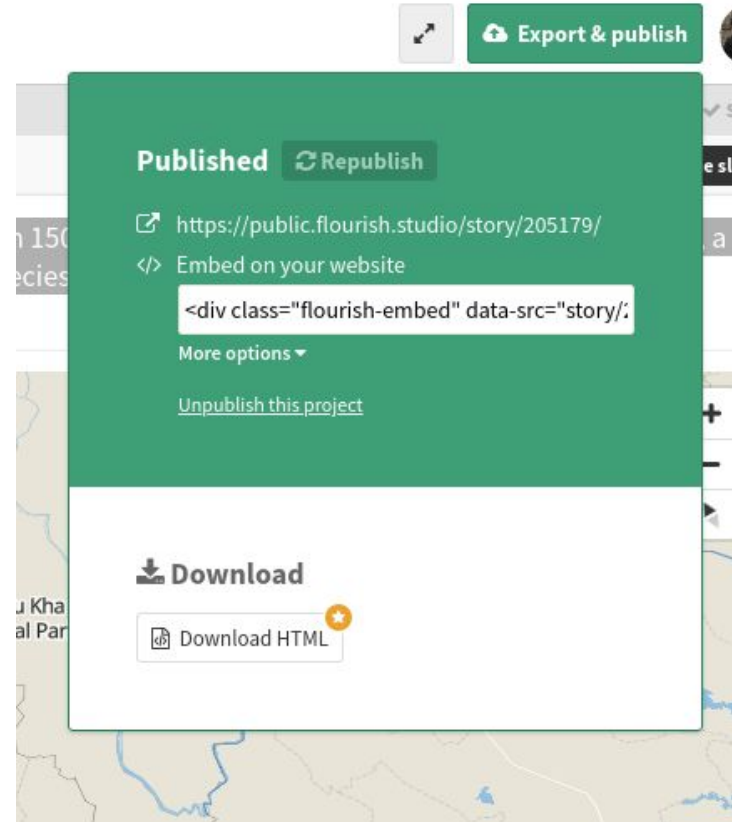


Click on each duplicate slide and add a caption.

You can drag and move the map to focus on the region using the “+” “-” icons on the map.

13. เมื่อใส่คำอธิบายครบแล้ว  
เปลี่ยนค่า **viewport** ของแผนที่โดย  
กดปุ่ม “ส่งออก&ตีพิมพ์” (“**Export & publish**”) ถือเป็น การเสร็จสิ้นการ  
สร้างแผนที่ คุณสามารถดาวน์โหลด  
เรื่องเล่าของคุณและนำไปติดตั้งที่  
เว็บไซต์ของคุณได้

After you have finishing captioning and changing the viewport of the map of all the slides. Click on ‘Export & publish’ button to complete. You can also download the story or embedded in your website.



# ઈમોજી (Emoji) 🤗 😊 🐱 🧑

- <https://emojipedia.org/>
- <https://getemoji.com/>
- <https://www.emojicopy.com/>

# Thank You



This lesson was adapted from the World Bank's Introduction to Data Literacy training manual by Eva Constantaras, and adapted by Yan Naung Oak, Open Development Cambodia and Open Development Initiative, and is licensed under a [Creative Commons Attribution-NonCommercial-ShareAlike 4.0 International License](#). For full terms of use, see [here](#).