

ដើមឈើ		4
ពូជអូល	<i>Rhodomyrtus dumetorum</i>	1
កន្ត្រាក់ដី	<i>Clausena excavata</i>	1
ក្រោយ	<i>Polyalthia serasoides</i>	2
ឆ្នុក	<i>Parinari annamensis</i>	2
ដូងព្រះ	<i>Anacolosa griffithii</i>	1
ញីញ	<i>Melastoma sanguineum</i>	2
កង្កា(សង្ហា)	<i>Orophea polycarpa</i>	1
ណាផង		4
បារីកំបាំង		4
ច្រម៉ាស់	<i>Vatica odorata</i>	15
សេមាន់	<i>Nephelium hypolecum</i>	1
វល្លិ៍ព្រះតាហ៊ឹង	<i>Prunus arborea</i>	4
វល្លិ៍ខ្នុរ		1
ជំកន្លង់		4
កូនព្រួស	<i>Garcinia schefferi</i>	1
ចំនួនប្រភេទ <i>Number of species</i>		98
ចំនួនរុក្ខជាតិ <i>Number of individuals</i>		483

តារាងទី៧ ចំនួនសត្វព្រៃ (សត្វស្នាម) បានអង្កេតនៅក្នុងតំបន់នៅតំបន់កំឡូត របស់ក្រុមហ៊ុន

ល.រ	ឈ្មោះភាសាខ្មែរ Khmer name	ឈ្មោះភាសាអង់គ្លេស English name	ឈ្មោះវិទ្យាសាស្ត្រ Scientific name
១	សេកអាត់	Red-breasted Parakeet	<i>Psittacula alexandri</i>
២	ក្រូចសំពៅ	Chestnut-headed Partridge	<i>Arborophila cambodiana</i>
៣	ចកវឹក	White-crested Laughinhthrush	<i>Garrulax leucolophus</i>
៤	សេកអាត់	Blossom-headed Parakeet	<i>Psittacula roseata</i>
៥	សេកសោម	Alexandrine Parakeet	<i>Psittacula alexandri</i>
៦	មាន់ព្រៃ	Red Jungle fowl	<i>Gallus gallus</i>
៧	ចមាត	Common Kingfisher	<i>Alcedo atthis</i>
៨	ចេកទេសតូច	Small Minivet	<i>Pericrocotus cinnamomeus</i>
៩	កព្រៀង	Vinous-breasted Starling	<i>Sturnus burmannicus</i>
១០	កុកគ្រោងមធ្យម	Intermediate Egret	<i>Egretta intermedia</i>
១១	កុកក្រក	Chinese Pond Heron	<i>Ardeola bacchus</i>
១២	ហត្ថ	Common Hoopoe	<i>Upupa epops</i>
១៣	ត្រដៅតូច	Green Bee-eater	<i>Merops orientalis</i>
១៤	សារិការកែវវង	Hill Myna	<i>Gracula religiosa</i>
១៥	ទាវខៀវ	Indian Roller	<i>Coracias benghalensis</i>
១៦	ពពួល	Orange-breasted Green Pigeon	<i>Treron bicincta</i>
១៧	ល្វាចេក	Oriental Magpie Robin	<i>Copsychus saularis</i>
១៨	ត្រចៀកកាំព្រៃ	Crested Treeswift	<i>Hemiprocne coronata</i>
១៩	ពពួលជើងលឿង	Yellow-footed Pigeon	<i>Treron phoenicoptera</i>
២០	គងប	Black-capped Kingfisher	<i>Halcyon pileata</i>
២១	ចេកខ្ចី	Golden-fronted Leafbird	<i>Chloropsis aurifrons</i>
២២	អន្តបខ្មៅ	Black Drongo	<i>Dicrurus macrocercus</i>
២៣	ចេកទុំខៀវ	Asian Brown Flycatcher	<i>Muscicapa dauurica</i>

២៤	ចាបដង្កូវ	Prinia	<i>Prinia spp</i>
២៥	ទា	Chinese Francolin	<i>Francolinun pintadeanus</i>
២៦	ចាបកន្លង់	Olive-blacked Sunbird	<i>Nectarinia jugularis</i>
២៧	ស្តេចកូលីត	Siamese Fireback	<i>Lophura diardi</i>
២៨	មាន់ទឹក	White-breasted Waterhen	<i>Amaurmis phoenicurus</i>
២៩	ពពិតក្បាលខ្មៅចុងខ្នងស	Sooty-headed Bulbul	<i>Pycnonotus aurigaster</i>
៣០	គ្រលីងគ្រលង	Black-collared Straling	<i>Sturnus nigricollis</i>
៣១	ចាបដូនតា	Warbler	<i>Locustella spp</i>
៣២	ក្រូចអ៊ុត	Barred Buttonquail	<i>Turnix suscitator</i>
៣៣	កេងកងតូច(ញ៉ាំង)	Oriental Piehornbill	<i>Anthracoceros albirostris</i>
៣៤	កេងកងធំ	Great hornbill	
៣៥	លលកបាយ	Spotted Dove	<i>Streptopelia chinensis</i>
៣៦	អកត្រី	Eagle	
៣៧	សារិកាកែវក្របី	White-vented Myna	<i>Acridotheres javanicus</i>
៣៨	មាន់ក្រិច		

តារាងទី៨ ការអង្កេតថវិកាសត្វនៅតំបន់កំឡូត របស់ក្រុមហ៊ុន

ល.រ	ឈ្មោះភាសាខ្មែរ Khmer name	ឈ្មោះភាសាអង់គ្លេស English name	ឈ្មោះវិទ្យាសាស្ត្រ Scientific name	អង្កេត/សំភារ៍ Observation/Interview				
				ជាន	ស្លាកស្នាម	អង្កេត	សំឡេង	សំភារ៍
១	ឈ្នួស	Red Muntjac	<i>Muntiacus muntjak</i>	X		X		
២	សំពោចក្រអូប	Civet sp.	<i>Viverra spp</i>		X			
៣	សំពោចធំ	Large-spotted civet	<i>Viverra megaspila</i>					
៤	ខ្លិន	Large Indian civet	<i>Viverra zibetha</i>					
៥	ជ្រូក	Wild pig	<i>Sus scrofa</i>	X		X		
៦	ជ្រូកពោន	Hog Badger	<i>Arctonyx collaris</i>	X				
៧	ប្រើស	Sambar deer	<i>Cervus unicolor</i>	X				
៨	ស្វាត្រោស	Pig-tailed Macaque	<i>Macaca leonina</i>			X		
៩	ស្វាក្រាម	Long-tailed macaque	<i>Macaca fascicularis</i>			X		
១០	ទោចម្អុដ	Pileated Gibbon	<i>Hylobates gabriellae</i>				X	
១១	ទន្សោង	Bangteng	<i>Bos Jananicus</i>	X				
១២	ដំរី	Asian elephant	<i>Elephan maximus</i>					X
១៣	ខ្នាញ់	Bear sp.	<i>Ursus</i>		X			
១៤	ខ្លឹង	Gaur	<i>Bos gaurus</i>					X
១៥	រព្វី	Slow Loris	<i>Nycticebus coucans</i>					X
១៦	ប្រម៉ា	East Asian Porcupine	<i>Hystrix brachyura</i>					X
១៧	ប្រម៉ាញ	Brush-tailed porcupine	<i>Atherurus macrourus</i>					X
១៨	ក្តាន់ព្នែង	Lesser Moursedeer	<i>Tragulus javanicus</i>			X		
១៩	ខ្នាលឿងមាស	Golden cat	<i>Catopuma temminckii</i>					X
២០	ឆ្កាដាវ	Leopard cat	<i>Prionailurus bengalensis</i>					X
២១	សំពោចកលឿង	Yellowed-throated marten	<i>Martes flavigula</i>					X
២២	ខ្នាតពក	Clouded leopard	<i>Neofelis marmorata</i>					X
២៣	ត្រកូត	Water monitor				X		

ឧបសម្ព័ន្ធ ៨

ឧបសម្ព័ន្ធ-១ ផែនទីបង្ហាញពីតំបន់របៀងដីវិទ្យា (SWEC) និងព្រៃការពារតំបន់ក្រវាញកណ្តាល (CCPF)

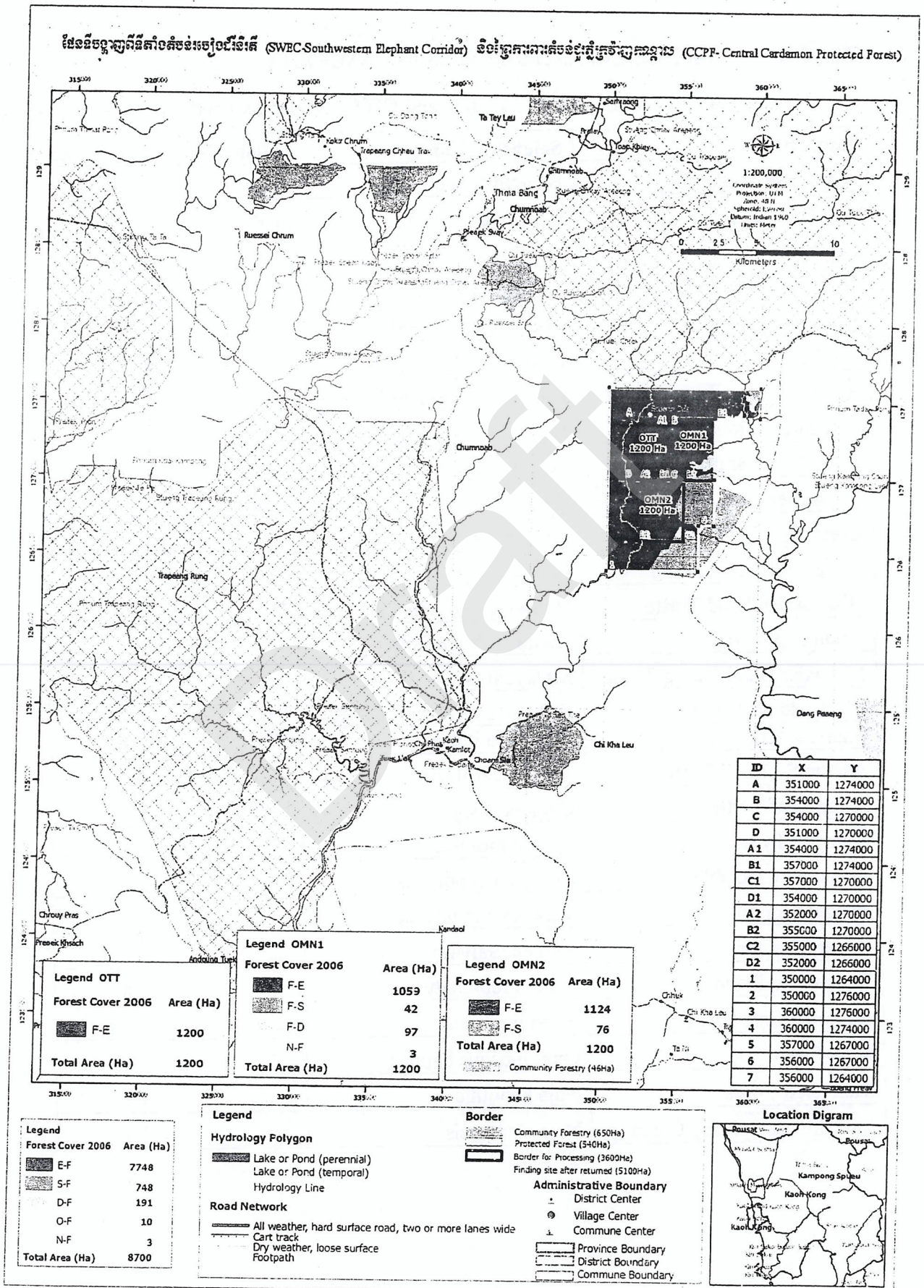
ឧបសម្ព័ន្ធ-២: ប្រភេទសត្វក្នុងតារាងក្រហម IUCN

- តារាងទី១: AMPHIBIANS AND REPTILES IN CAMBODIA
(IUCN Listed in Red List, 2000 and CITES Appendix I and II)
- តារាងទី២: MAMMALS IN CAMBODIA
(Major Threats to Cambodia in IUCN-Listed Species)
- តារាងទី៣: BIRDS IN CAMBODIA
(Globally Threatened Individual Groups to Cambodia in IUCN-Listed Species)

Draft

ឧបសម្ព័ន្ធ

៨.១ ផែនទីបណ្តាញកំណត់ប្រទេស (SWEC) និងព្រៃការពារតំបន់ក្រចេះកណ្តាល (CCPF)



ឧបសម្ព័ន្ធ ២: ប្រភេទសត្វក្នុងតារាងក្រហម IUCN

តារាងទី១: AMPHIBIANS AND REPTILES IN CAMBODIA

(IUCN Listed in Red List, 2000 and CITES Appendix I and II)

English Name	Scientific Name	Global Status	CITES
Mangrove Terrapin	<i>Batagur baska</i>	CR	I
Indochinese Box Turtle	<i>Cuora galbinifrons</i>	CR	II
Leatherback Sea Turtle	<i>Dermochelys coriacea</i>	CR	I
Hawksbill Sea Turtle	<i>Eretmochelys imbricata</i>	CR	I
Siamese Crocodile	<i>Crocodylus siamensis</i>	CR	I
Big-headed Turtle	<i>Platisternon magacephalum</i>	EN	—
Yellow-headed Temple Turtle	<i>Hieremys annandalii</i>	EN	—
Elongate Tortoise	<i>Indotestudo elongata</i>	EN	II
Asian Giant Softshell Turtle	<i>Pelochelys cantorii</i>	EN	—
Loggerhead Sea Turtle	<i>Caretta caretta</i>	EN	I
Green Sea Turtle	<i>Chelonia mydas</i>	EN	I
Olive Ridley Sea Turtle	<i>Lepidochelys olivacea</i>	EN	I
Giant Asian Pond Turtle	<i>Heosemys grandis</i>	VU	—
Asian Box Turtle	<i>Cuora amboinensis</i>	VU	II
Malaisian Snail Eating Turtle	<i>Malayemys subtrijuga</i>	VU	—
Black Marsh Turtle	<i>Siebenrockiella crassicollis</i>	VU	—
Impressed Tortoise	<i>Manouria impressa</i>	VU	II
Asiatic Softshell Turtle	<i>Amyda cartilaginea</i>	VU	—
Asian Leaf Turtle	<i>Cyclemys spp.</i>	NT	—
Burmese Python	<i>Python molurus bivittatus</i>	NT	II
Estuarine Crocodile	<i>Crocodylus porosus</i>	—	II
Bengal Monitor	<i>Varanus bengalensis</i>	—	II
Water Monitor	<i>Varanus salvator</i>	—	II
Reticulated Python	<i>Python reticulatus</i>	—	II
Common Rate Snake	<i>Ptyas mucosus</i>	—	II
King Cobra	<i>Ophiophagus hannah</i>	—	II
Monocled Cobra	<i>Naja kaouthia</i>	—	II
Indochinese Spitting Cobra	<i>Naja siamensis</i>	—	II

តារាងទី៣: BIRDS IN CAMBODIA

(Globally Threatened Individual Groups to Cambodia in IUCN-Listed Species)

Status	No. of Species	Families
Critical	4	2 ibises (Threskiomithidea)
Critical		2 vultures (Accipitridae)
Endangered	5	1 partridge (Phasianidae)
Endangered		1 duck (Anatidae)
Endangered		1 stork (Ciconiidae)
Endangered		1 bustuard (Otididae)
Endangered		1 wader (Scolopacidae)
Vulnerable	13	2 pheasants (Phasianidae)
Vulnerable		2 storks (Ciconiidae)
Vulnerable		2 eagles (Accipitridae)
Vulnerable		1 pigeon (Columbidae)
Vulnerable		1 crane (Gruidae)
Vulnerable		1 finfoot (Heliomithidae)
Vulnerable		1 pelican (Pelicanidae)
Vulnerable		1 skimmer (Laridae)
Vulnerable		1 oriole (Oriolidae)
Vulnerable		1 warbler (Sylviidae)
Near-Threatened	17	4 eagleas and vultures (Accipitridae)
Near-Threatened		2 storks (Ciconiidae)
Near-Threatened		2 hornbills (Bucerothidae)
Near-Threatened		1 ibis (Threskiomithidea)
Near-Threatened		1 wader (Scolopacidae)
Near-Threatened		1 pheasant (Phasianidae)
Near-Threatened		1 tern (Laridae)
Near-Threatened		1 woodpecker (Picidae)
Near-Threatened		1 plover (Charadriidae)
Near-Threatened		1 weaver (Ploceinae)
Near-Threatened		1 falcon (Falconidae)
Near-Threatened		1 darter (Ahingidae)

ឧបសម្ព័ន្ធ ៩

ឧបសម្ព័ន្ធ ៩-១

តារាង ៩-១-១ : តារាងឈ្មោះអាជ្ញាធរខេត្ត មន្ទីរ ស្ថាប័នពាក់ព័ន្ធ ដែលបានចូលរួមក្នុងការពិគ្រោះយោបល់ វាយតម្លៃហេតុប៉ះពាល់បរិស្ថាន និងសង្គម នៅសាលាខេត្តកោះកុង

តារាង ៩-១-២ តារាងឈ្មោះថ្នាក់ដឹកនាំ ស្រុក ក្រុមប្រឹក្សាស្រុក មេឃុំ ជំទប់ មេភូមិ

និងសមាជិកក្រុមប្រឹក្សាឃុំ ថ្មដួនពៅ ឃុំជំនាប់ និងឃុំជីខលើ ស្រុកថ្មបាំង និងស្រុកស្រែអំបិល ខេត្តកោះកុង

ឧបសម្ព័ន្ធ ៩-២

រូបថតសកម្មភាពបទបង្ហាញរបាយការណ៍ស្តីពីហេតុប៉ះពាល់បរិស្ថានរបស់ក្រុមហ៊ុនរ៉ែ

- រូប (S₁): ទិដ្ឋភាពកិច្ចប្រជុំពិគ្រោះយោបល់សាលាខេត្តកោះកុង
- រូប (S₂): ឯកឧត្តម **សុន តារា** អភិបាលរងខេត្តកោះកុង ត្រូវមានការសិក្សាអោយបានស៊ីជម្រៅបន្ថែមទៀត
- រូប (S₃): លោក **ប៊ុច ស៊ីយុន** ប្រធានមន្ទីរឧស្សាហកម្ម រ៉ែនិងថាមពលបានប្រយោជន៍តាមរយៈការបង់ពន្ធផ្សេងៗ
- រូប (S₄): លោក **មាស ស៊ីថា** នាយរងខណ្ឌរដ្ឋបាលព្រៃឈើ មានមតិគាំទ្រអាជីវកម្មរ៉ែ
- រូប (S₅): លោក **ងៃ ពេជរតនា** ប្រធានមន្ទីរបរិស្ថានមានមតិ និងសំណូមពរ
- រូប (S₆): លោក **ប៊ុន លើក** អភិបាលស្រុកស្រែអំបិលលើកឡើងអំពីភាពមិនសហការរបស់ក្រុមហ៊ុនរ៉ែ
- រូប (S₇): លោក **ទូ សារុន** អភិបាលស្រុកថ្មបាំងលើកឡើងពីបញ្ហាមួយចំនួនដែលពាក់ព័ន្ធ និងក្រុមហ៊ុនរ៉ែ
- រូប (S₈): លោក **ហិត សុគន្ធ និង** លោក **Romica Grosu** អង្គការ Wildlife Alliance ចូលរួមស្តាប់បទបង្ហាញពីគំរោងយករ៉ែ
- រូប (S₉): **បណ្ឌិត លីសុពណ៍-មុនី** បកស្រាយរាល់សំណួរ និងចម្ងល់របស់ភ្នាក់ងារ ចូលរួមពិគ្រោះយោបល់
- រូប (S₁₀): ការចូលរួមពិគ្រោះយោបល់របស់ក្រុមការងារ ជាមួយថ្នាក់ដឹកនាំស្រុកថ្មបាំង
- រូប (S₁₁): លោក **សៀវ សាបាន** អភិបាលរងស្រុកថ្មបាំង
- រូប (S₁₂): លោក **គួយ ប៊ុន** មេឃុំជំនាប់
- រូប (S₁₃): លោក **មាស ជ្រាយ** ជំទប់ទី១ឃុំជំនាប់
- រូប (S₁₄): លោក **កែវ សារុន** មេឃុំ ថ្មដួនពៅ
- រូប (S₁₅): លោក **អ៊ុន គួយ** មេភូមិព្រែកស្វាយ ឃុំថ្មដួនពៅ
- រូប (S₁₆): ការជួបពិគ្រោះយោបល់ជាមួយអាជ្ញាធរឃុំ ជីខលើ
- រូប (S₁₇): ស្ថានភាពសាលារៀន ឃុំជំនាប់
- រូប (S₁₈): ស្ថានភាពផ្លូវលំ និងការធ្វើដំណើរពីស្រុកថ្មបាំងទៅឃុំផ្សេងៗ (រដូវវស្សា)

ឧបសម្ព័ន្ធ ៩.១

**តារាង ៩-១-១ : តារាងឈ្មោះអាជ្ញាធរខេត្ត មន្ទីរ ស្ថាប័នពាក់ព័ន្ធ ដែលបានចូលរួមក្នុងការពិគ្រោះយោបល់
វាយតម្លៃហេតុប៉ះពាល់បរិស្ថាន និងសង្គម នៅសាលាខេត្តកោះកុង**

កាលបរិច្ឆេទ: ១៦ ខែ តុលា ឆ្នាំ២០០៩

ល.រ	ឈ្មោះ	ភេទ	តួនាទី	អង្គភាព	ទូរស័ព្ទ
១	សុន តារា	ប	អភិបាលរងខេត្ត	ខេត្តកោះកុង	០១៦ ៥៦៨ ១៨១
២	លីម សារ៉ាន់	ប	នាយខុទ្ទកាល័យស្តីទី	សាលាខេត្ត	០១៥ ៦៦៦ ១១១
៣	សៅ ស៊ីនធួន	ប	នាយរងខុទ្ទកាល័យ	សាលាខេត្ត	០១១ ៨៨៦ ៣២០
៤	ផន គឹមកន	ប	នាយរងក្រុមអធិការកិច្ច	សាលាខេត្ត	០១៦ ៤៣០ ៤៣០
៥	ប៊ែន សុងស៊ីនេ	ប	អគ្គលេខាធិការ	សាលាខេត្ត	០១៦ ៣៤៧ ៨៦៨
៦	ប៊ុច ស៊ីយុន	ប	ប្រធានមន្ទីរ	មន្ទីរឧស្សាហកម្ម	០១២ ៨០៨ ០៥៣
៧	ជៃ ពេជរតនា	ប	ប្រធានមន្ទីរ	បរិស្ថាន	០១៦ ៧០២ ៥៤១
៨	មាស ស៊ីថា	ប	នាយរងខណ្ឌ	រដ្ឋបាលព្រៃឈើ	០១៦ ៨២០ ៩៧៩
៩	ប៊ុន លើក	ប	អភិបាលស្រុក	ស្រែអំបិល	០៩៧ ៧៨៨៨ ៨៨៨
១០	ទូច សារុច	ប	អភិបាលស្រុក	ថ្មបាំង	០៩៩ ២២៤ ២៩៣
១១	ឈេង សុវណ្ណដា	ប	មន្ត្រីការិយាល័យបូកសរុប	សាលាខេត្ត	០១៥ ៥៥៥ ៥០១
១២	Romica Grosu	ប	Zoning and Dewarcation	Wildlif Alliance	០១២ ៦០០ ៤៣៦
១៣	ហ៊ីត សុគន្ធ	ប	មន្ត្រីសម្របសម្រួល	អង្គការសម្បត្តិសត្វព្រៃ	០១២ ៨៧៨ ៧៨២

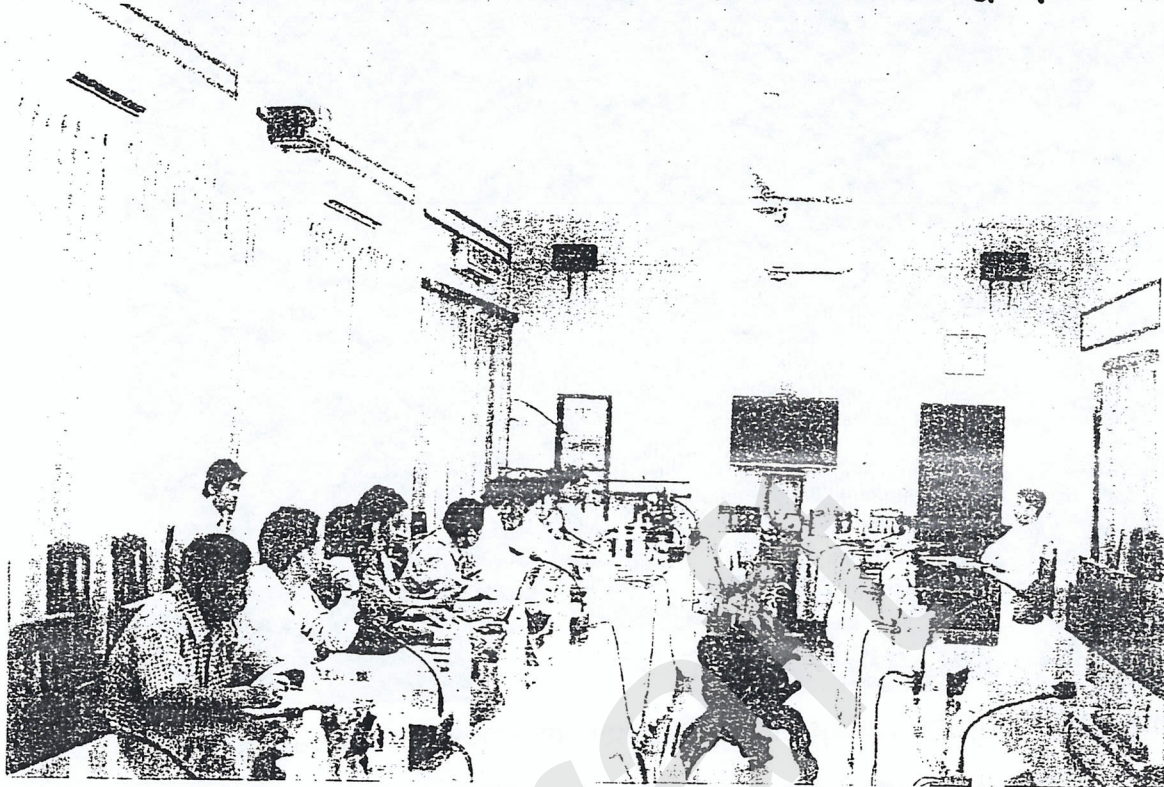
តារាង ៩-១-២ តារាងឈ្មោះថ្នាក់ដឹកនាំ ស្រុក ក្រុមប្រឹក្សាស្រុក មេឃុំ ជំនាប់ មេភូមិ

និងសមាជិកក្រុមប្រឹក្សាឃុំ ថ្មីដូនពៅ ឃុំជំនាប់ និងឃុំជីខលើ ស្រុកថ្មបាំង និងស្រុកស្រែអំបិល
ខេត្តកោះកុង

ល.រ	ឈ្មោះ	ភេទ	តួនាទី	ឃុំ	លេខទូរស័ព្ទ
១	សៀវ សាបាន	ប្រុស	អភិបាលរងស្រុកថ្មបាំង	-	០៨៥ ៥១៣ ៤២៤
២	ឈៀក គឹមសេង	ប្រុស	ក្រុមប្រឹក្សាស្រុក	-	០១៧ ៩៣៩៨៩៥
៣	អុល បញ្ញា	ស្រី	ក្រុមប្រឹក្សាស្រុក	-	
៤	អ៊ំ ព្រីង	ប្រុស	ក្រុមប្រឹក្សាស្រុក	-	
៥	គួយ ជុន	ប្រុស	មេឃុំ ជំនាប់	ជំនាប់	
៦	មាស ជ្រាយ	ប្រុស	ជំនប់ទី១ ឃុំជំនាប់	ជំនាប់	
៧	កែវ សារុន	ប្រុស	មេឃុំ ថ្មដូនពៅ	ថ្មដូនពៅ	
៨	អ៊ុន គួយ	ប្រុស	មេភូមិ ព្រែកស្វាយ	ថ្មដូនពៅ	
៩	ឆាយ វុធ	ប្រុស	មេឃុំ ជីខលើ	ជីខលើ	០១៦ ៣៤០ ៧៨២
១០	គួង រឹម	ប្រុស	ស្មៀនឃុំជីខលើ	ជីខលើ	០១៦ ៥៦៥ ៤៥៧
១១	ហាស់ ម៉ន	ប្រុស	មេភូមិ ជំនាប់	ជំនាប់	
១២	សៀង វ៉ាសនា	ប្រុស	មេភូមិ ច្រកឫស្សី	ជំនាប់	

ឧបសម្ព័ន្ធ ៩២

រូបថតសកម្មភាពបទបញ្ជាវាយការណ៍ស្តីពីហេតុប៉ះពាល់បរិស្ថានរបស់ក្រុមហ៊ុនអ៊ី



រូប (S₁): ទិដ្ឋភាពកិច្ចប្រជុំពិគ្រោះយោបល់សាលាខេត្តកោះកុង



រូប (S₂): ឯកឧត្តម សុន ពារា អភិបាលរងខេត្តកោះកុង ត្រូវមានការសិក្សាអោយបានស៊ីជម្រៅបន្ថែមទៀត



រូប (S₃): លោក ប៊ិច ស៊ីយុន ប្រធានមន្ទីរឧស្សាហកម្ម រ៉ែនិងថាមពលបានប្រយោជន៍តាមរយៈការបង់ពន្ធផ្សេងៗ



រូប (S₄): លោក មាស ស៊ីថា នាយរងខណ្ឌរដ្ឋបាលព្រៃឈើ មានមតិពិគ័រោងអាជីវកម្មរ៉ែ



រូប (S₅): លោក ជៃ ពេជ្រតនា ប្រធានមន្ទីរបរិស្ថានមានមតិ និងសំណូមពរ



រូប (S₆): លោក ប៊ុន លើក អភិបាលស្រុកស្រែអំបិលលើកឡើងអំពីភាពមិនសហការរបស់ក្រុមហ៊ុនរ៉ែ



រូប (S7): លោក ឡូ សារ៉ុច អភិបាលស្រុកថ្មបាំងលើកឡើងពីបញ្ហាមួយចំនួនដែលពាក់ព័ន្ធ និងក្រុមហ៊ុនរ៉ែ



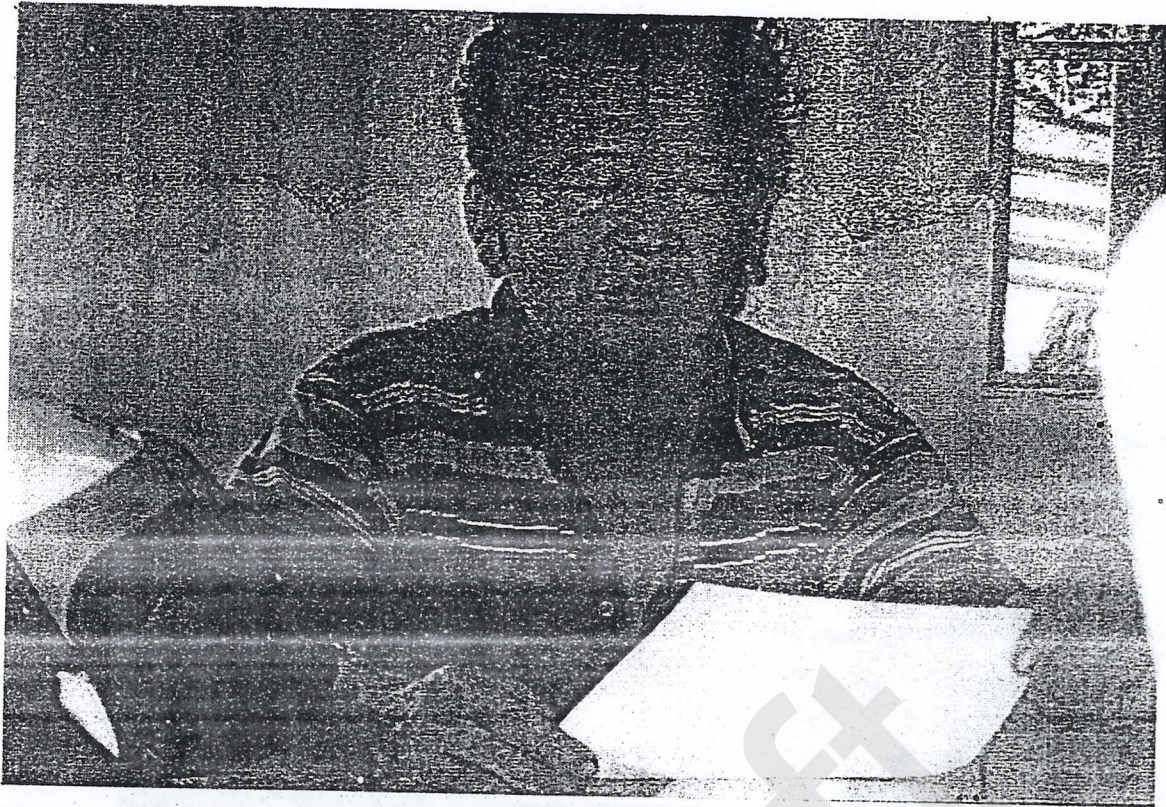
រូប (S8): លោក ហ៊ីត ឥន្ទ្រ និង លោក Romica Grosu អង្គការ Wildlif Alliance ចូលរួមស្តាប់បទបង្ហាញពីគំរោងបេករី



រូប (S₉): បណ្ឌិត លីសុពណ៍-មុនី បកស្រាយរាល់សំណួរ និងចម្ងល់របស់វាគ្មិន ចូលរួមពិគ្រោះយោបល់



រូប (S₁₀) : ការចូលរួមពិគ្រោះយោបល់របស់ក្រុមការងារ ជាមួយថ្នាក់ដឹកនាំស្រុកថ្មបាំង



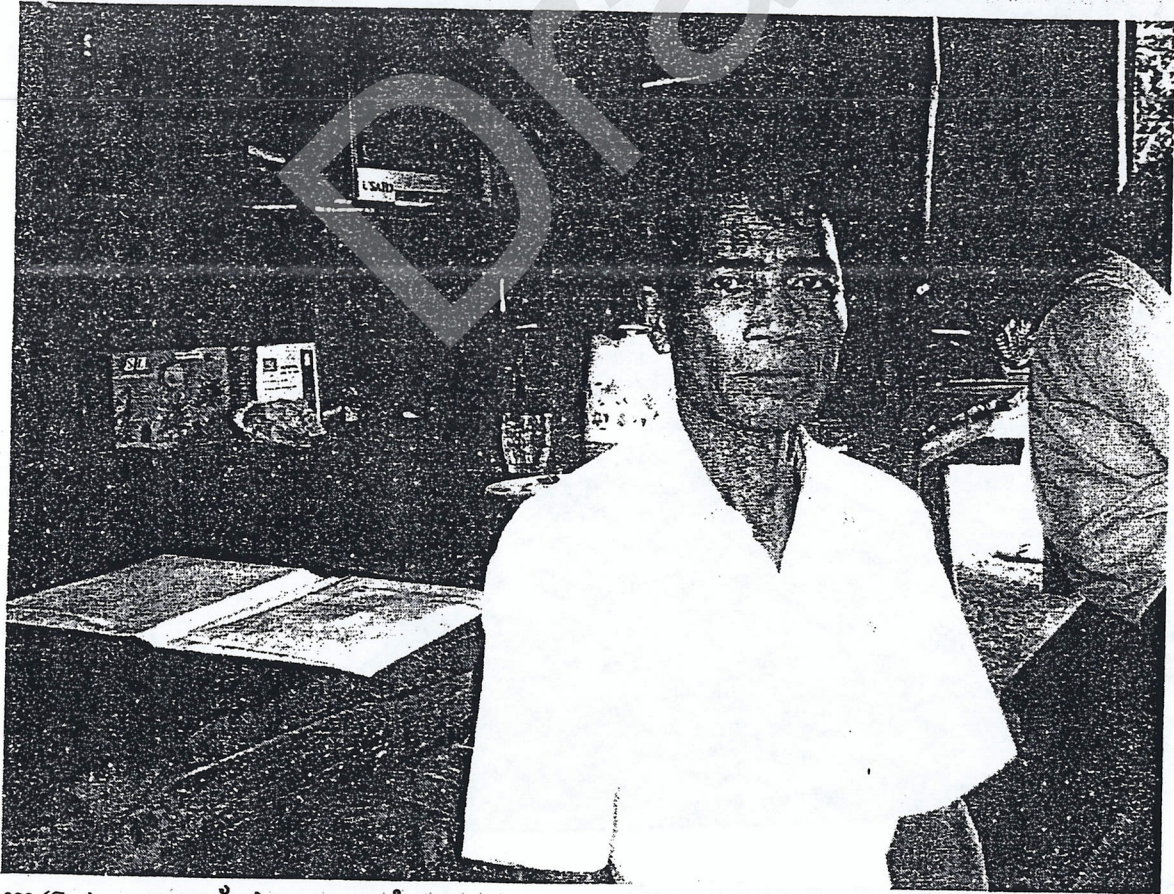
រូប (S₁₁) : លោក សៀម សាបាន អភិបាលរងស្រុកថ្មបាំង



រូប (S₁₂) : លោក គួយ ប៊ឹង មេឃុំជីនាប់



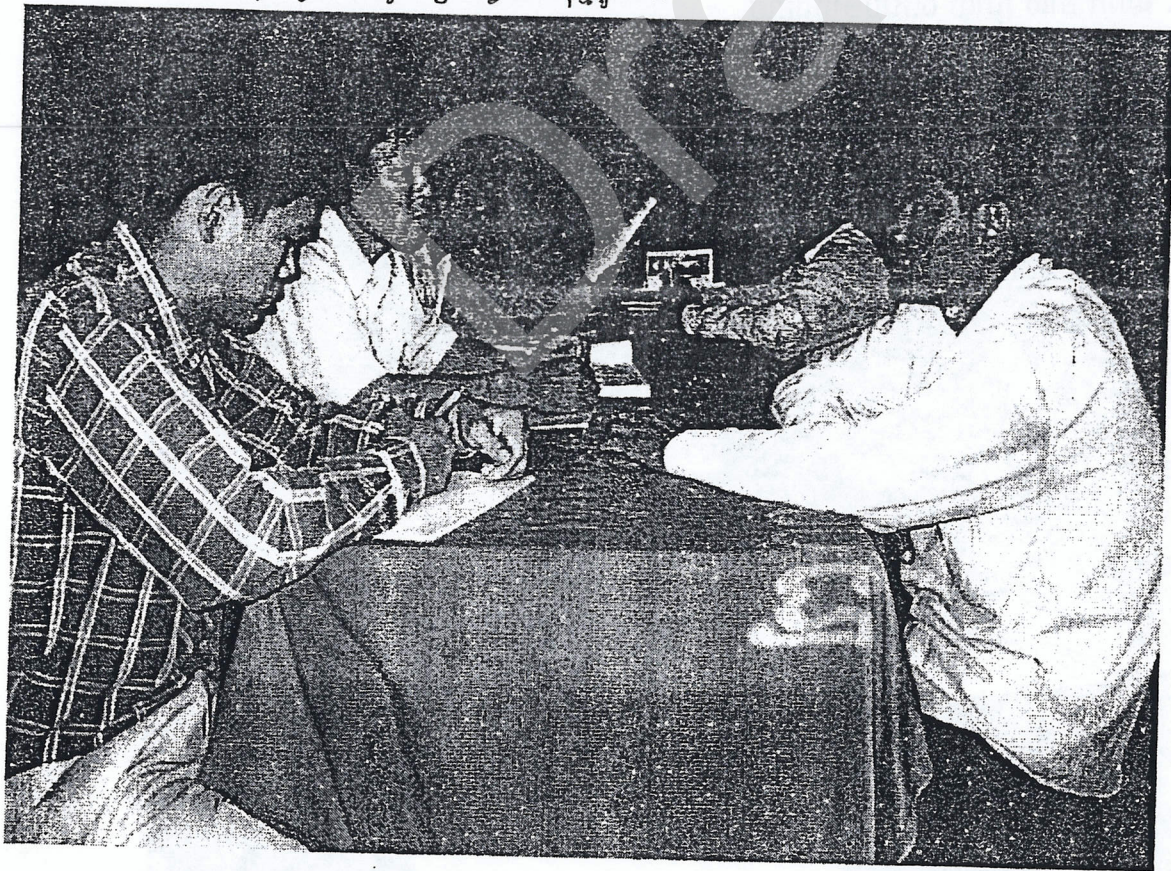
រូប (S₁₃) : លោក មាស ជ្រាយ ជំទប់ទី១ឃុំជំនាប់



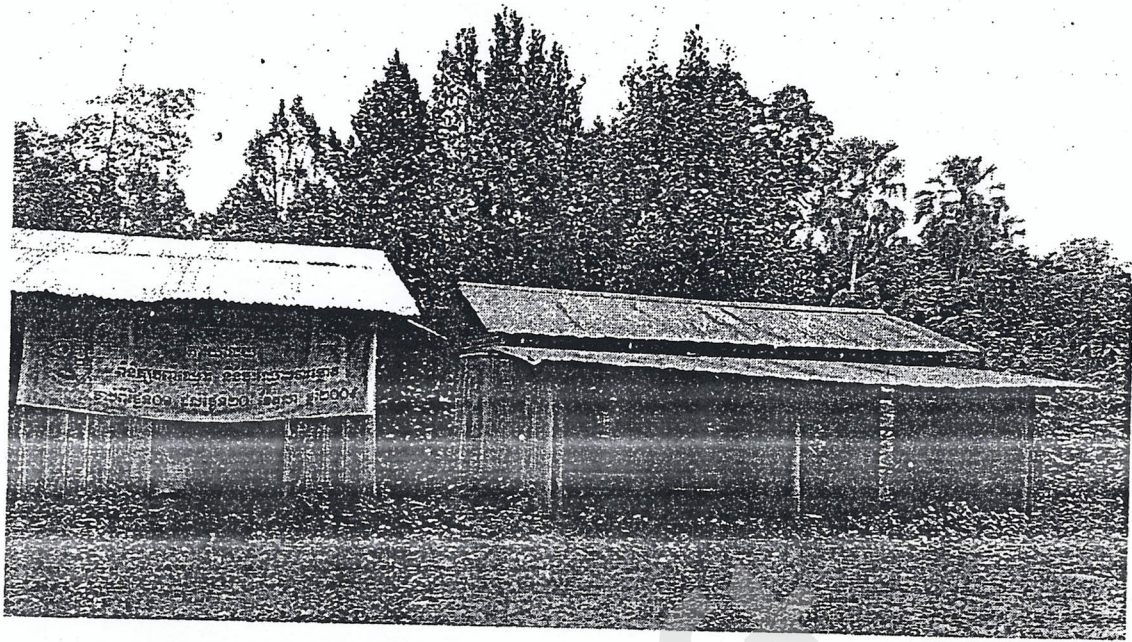
រូប (S₁₄): : លោក កែវ សារុន មេឃុំ ថ្មដួនពៅ



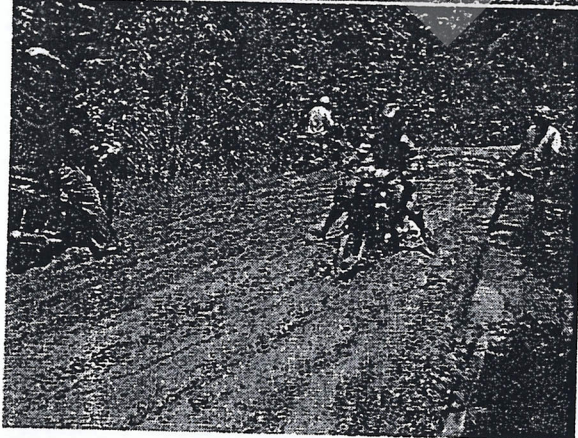
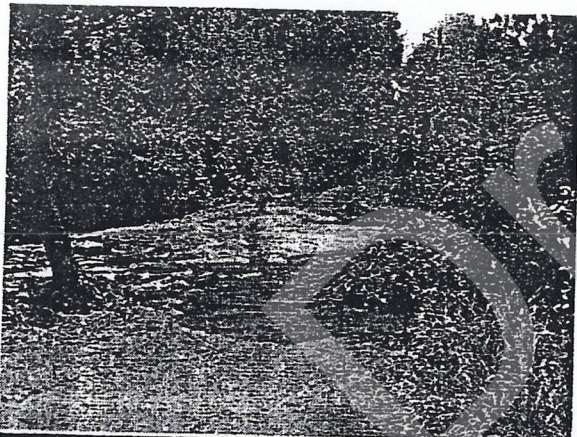
រូប (S15) : លោក អ៊ុន គួយ មេតូមិព្រែកស្វាយ ឃុំថ្មដួនពៅ



រូប (S16) : ការជួបពិគ្រោះយោបល់ជាមួយអាជ្ញាធរឃុំ ជីខលលើ



រូប (S17) : ស្ថានភាពសាលារៀន ឃុំជំនាច់



រូប (S18) : ស្ថានភាពផ្លូវលំ និងការធ្វើដំណើរពីស្រុកថ្មបាំងទៅឃុំផ្សេងៗ (រដូវវស្សា)

Draft