



**ព្រះរាជាណាចក្រកម្ពុជា**  
**ជាតិ សាសនា ព្រះមហាក្សត្រ**

**រាជរដ្ឋាភិបាលកម្ពុជា**

**លេខ: ១៤៤ អនក្រ.បក**

**អនុក្រឹត្យ**

**ស្តីពី**

**ការកំណត់តំបន់ប្រើប្រាស់ដោយមីនេរាល លើផ្ទៃដីទំហំ  
៦៤៩ (ប្រាំមួយរយសែសិបប្រាំបួន) ហិកតា ស្ថិតក្នុងដែនជម្រកសត្វព្រៃក្រូចឆ្មារ  
ឃុំក្របសែនជ័យ និងឃុំខៀម ស្រុកទឹកដូស ខេត្តកំពង់ឆ្នាំង និងការធ្វើ  
អនុប្បយោគប្លង់ចំណាត់ថ្នាក់ពីទ្រព្យសម្បត្តិសាធារណៈរបស់រដ្ឋ  
មកជាទ្រព្យសម្បត្តិឯកជនរបស់រដ្ឋ**

**រាជរដ្ឋាភិបាល**

- បានឃើញរដ្ឋធម្មនុញ្ញនៃព្រះរាជាណាចក្រកម្ពុជា
- បានឃើញព្រះរាជក្រឹត្យលេខ នស/រកត/០៩១៨/៩២៥ ចុះថ្ងៃទី១៦ ខែកញ្ញា ឆ្នាំ២០១៨ ស្តីពីការតែងតាំងរាជរដ្ឋាភិបាលនៃព្រះរាជាណាចក្រកម្ពុជា
- បានឃើញព្រះរាជក្រឹត្យលេខ នស/រកត/០៣២០/៤២១ ចុះថ្ងៃទី៣០ ខែមីនា ឆ្នាំ២០២០ ស្តីពីការតែងតាំង និងកែសម្រួលសមាសភាពរាជរដ្ឋាភិបាលនៃព្រះរាជាណាចក្រកម្ពុជា
- បានឃើញព្រះរាជក្រមលេខ នស/រកម/០៦១៨/០១២ ចុះថ្ងៃទី២៨ ខែមិថុនា ឆ្នាំ២០១៨ ដែលប្រកាសឱ្យប្រើច្បាប់ស្តីពីការរៀបចំ និងការប្រព្រឹត្តទៅនៃគណៈរដ្ឋមន្ត្រី
- បានឃើញព្រះរាជក្រមលេខ នស/រកម/០១៩៦/២១ ចុះថ្ងៃទី២៤ ខែមករា ឆ្នាំ១៩៩៦ ដែលប្រកាសឱ្យប្រើច្បាប់ស្តីពីការបង្កើតក្រសួងបរិស្ថាន
- បានឃើញព្រះរាជក្រមលេខ នស/រកម/០៨០១/១៤ ចុះថ្ងៃទី៣០ ខែសីហា ឆ្នាំ២០០១ ដែលប្រកាសឱ្យប្រើច្បាប់ភូមិបាល
- បានឃើញព្រះរាជក្រមលេខ នស/រកម/០២០៨/០០៧ ចុះថ្ងៃទី១៥ ខែកុម្ភៈ ឆ្នាំ២០០៨ ដែលប្រកាសឱ្យប្រើច្បាប់ស្តីពីតំបន់ការពារធម្មជាតិ
- បានឃើញព្រះរាជក្រមលេខ នស/រកម/១១២០/០៣០ ចុះថ្ងៃទី១២ ខែវិច្ឆិកា ឆ្នាំ២០២០ ដែលប្រកាសឱ្យប្រើច្បាប់ស្តីពីការគ្រប់គ្រង ការប្រើប្រាស់ និងការចាត់ចែងលើទ្រព្យសម្បត្តិរដ្ឋ

- បានឃើញព្រះរាជក្រឹត្យចុះថ្ងៃទី១ ខែវិច្ឆិកា ឆ្នាំ១៩៩៣ ស្តីពីការបង្កើត និងការកំណត់តំបន់ ការពារធម្មជាតិ
- បានឃើញព្រះរាជក្រឹត្យលេខ នស/រកត/០៨០៦/៣៣៩ ចុះថ្ងៃទី០៣ ខែសីហា ឆ្នាំ២០០៦ ស្តីពី គោលការណ៍ និងបញ្ញត្តិអន្តរកាលនៃការធ្វើអនុប្បយោគទ្រព្យសម្បត្តិសាធារណៈរបស់រដ្ឋ និង របស់នីតិបុគ្គលសាធារណៈ
- បានឃើញអនុក្រឹត្យលេខ ១២៩ អនក្រ.បក ចុះថ្ងៃទី២៧ ខែវិច្ឆិកា ឆ្នាំ២០០៦ ស្តីពីវិធាន និង នីតិវិធីនៃការធ្វើអនុប្បយោគទ្រព្យសម្បត្តិសាធារណៈរបស់រដ្ឋ និងរបស់នីតិបុគ្គលសាធារណៈ
- បានឃើញអនុក្រឹត្យលេខ ២៣៤ អនក្រ.បក ចុះថ្ងៃទី១៧ ខែវិច្ឆិកា ឆ្នាំ២០២១ ស្តីពីការរៀបចំនិង ការប្រព្រឹត្តទៅរបស់ក្រសួងបរិស្ថាន
- យោងតាមសំណើរបស់ក្រសួងបរិស្ថាន

**សង្ខេប**

**មាត្រា១.\_**

ត្រូវបានកំណត់ជាតំបន់ប្រើប្រាស់ដោយចីរភាព ផ្ទៃដីទំហំ ៦៤៩(ប្រាំមួយរយសែសិបប្រាំបួន)ហិកតា ស្ថិតក្នុងដែនជម្រកសត្វព្រៃភ្នំឱរ៉ាល់ ឃុំកូលសែនជ័យ និងឃុំជៀប ស្រុកទឹកផុស ខេត្តកំពង់ឆ្នាំង ដូចមាន ផែនទី និងនិយាមកាត្លាប់ជាឧបសម្ព័ន្ធនៃអនុក្រឹត្យនេះ សម្រាប់ផ្តល់ជូនក្រុមហ៊ុន វ៉ែន ហ្វ្រេតធីនីធី ឯ.ក (ONE FRATERNITY CO.,LTD) ដើម្បីបន្តរៀបចំបំពេញបែបបទនីតិវិធី ជាមួយក្រសួង ស្ថាប័ន និង អង្គការពាក់ព័ន្ធ ស្របតាមលិខិតបទដ្ឋានគតិយុត្តជាធរមាន។

**មាត្រា២.\_**

ត្រូវបានធ្វើអនុប្បយោគទ្រព្យសម្បត្តិសាធារណៈរបស់រដ្ឋ ផ្ទៃដីទំហំ ៦៤៩(ប្រាំមួយរយសែសិប ប្រាំបួន)ហិកតា ដូចមានក្នុងមាត្រា១នៃអនុក្រឹត្យនេះ មកជាទ្រព្យសម្បត្តិឯកជនរបស់រដ្ឋ ក្រោមលក្ខខណ្ឌ ជួលឱ្យក្រុមហ៊ុន វ៉ែន ហ្វ្រេតធីនីធី ឯ.ក (ONE FRATERNITY CO.,LTD) សម្រាប់វិនិយោគលើគម្រោង អភិវឌ្ឍន៍ទេសចរណ៍ផ្សារភ្ជាប់ធម្មជាតិ ដែលត្រូវស្ថិតក្រោមការចាត់ចែងនីតិវិធីបន្តដោយក្រសួងបរិស្ថាន ជាអាជ្ញាធរកាន់កាប់ទ្រព្យសម្បត្តិរដ្ឋ និងមានកិច្ចសហការជាមួយក្រសួងសេដ្ឋកិច្ចនិងហិរញ្ញវត្ថុ ជាអាជ្ញាធរ គ្រប់គ្រងទ្រព្យសម្បត្តិរដ្ឋ និងក្រសួងស្ថាប័នពាក់ព័ន្ធ ព្រមទាំងរដ្ឋបាលថ្នាក់ក្រោមជាតិ ស្របតាមច្បាប់ និងគោលការណ៍របស់រាជរដ្ឋាភិបាល។

**មាត្រា៣.\_**

បទប្បញ្ញត្តិទាំងឡាយណាដែលផ្ទុយនឹងអនុក្រឹត្យនេះ ត្រូវទុកជានិរាករណ៍។

**មាត្រា ៤.-**

រដ្ឋមន្ត្រីទទួលបន្ទុកទីស្តីការគណៈរដ្ឋមន្ត្រី រដ្ឋមន្ត្រីក្រសួងសេដ្ឋកិច្ចនិងហិរញ្ញវត្ថុ រដ្ឋមន្ត្រីក្រសួងបរិស្ថាន រដ្ឋមន្ត្រីគ្រប់ក្រសួង និងប្រធានគ្រប់ស្ថាប័នដែលពាក់ព័ន្ធ អភិបាលនៃគណៈអភិបាលខេត្តកំពង់ឆ្នាំង ត្រូវ ទទួលបន្ទុកអនុវត្តអនុក្រឹត្យនេះ តាមភារកិច្ចរៀងៗខ្លួន ចាប់ពីថ្ងៃចុះហត្ថលេខាតទៅ។

ថ្ងៃអង្គារ ១៣ រោច ខែ អាសាឍ ឆ្នាំខាល ចត្វាស័ក ព.ស.២៥៦៦  
ធ្វើនៅរាជធានីភ្នំពេញ ថ្ងៃទី ២៦ ខែ កក្កដា ឆ្នាំ២០២២ ✓



សម្តេចអគ្គមហាសេនាបតីតេជោ ហ៊ុន សែន

បានយកសេចក្តីគោរពជម្រាបជូន  
សម្តេចអគ្គមហាសេនាបតីតេជោនាយករដ្ឋមន្ត្រី សូមហត្ថលេខា

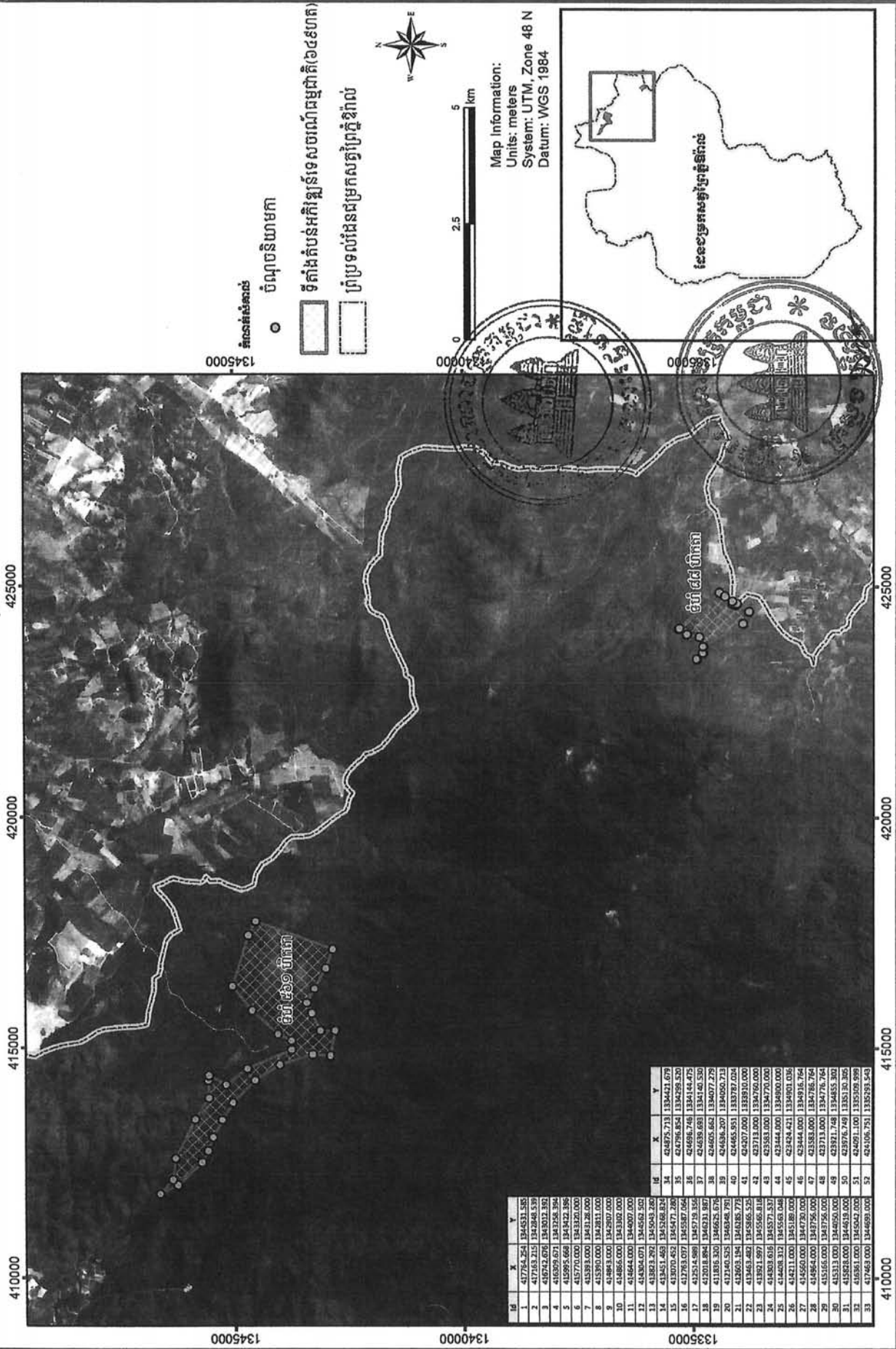
រដ្ឋមន្ត្រីក្រសួងបរិស្ថាន

ស្រា ធីតា

**កន្លែងទទួល:**

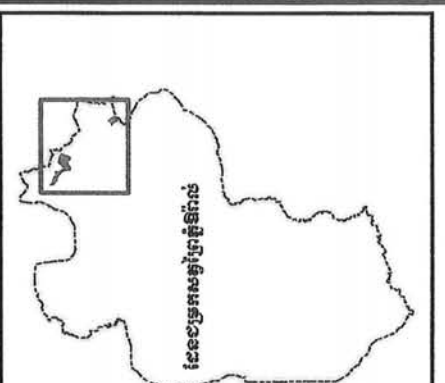
- ក្រសួងព្រះបរមរាជវាំង
- អគ្គលេខាធិការដ្ឋានក្រុមប្រឹក្សាធម្មនុញ្ញ
- អគ្គលេខាធិការដ្ឋានព្រឹទ្ធសភា
- អគ្គលេខាធិការដ្ឋានរដ្ឋសភា
- ខុទ្ទកាល័យសម្តេចអគ្គមហាសេនាបតីតេជោនាយករដ្ឋមន្ត្រី
- ខុទ្ទកាល័យសម្តេច ឯកឧត្តម លោកជំទាវឧបនាយករដ្ឋមន្ត្រី
- ដូចមាត្រា៤
- រាជកិច្ច
- ឯកសារ កាលប្បវត្តិ

ផែនទី និងចំណុចបញ្ជាក់សម្រាប់ការបែងចែកដីសម្រាប់សាងសង់ប្រាសាទបុរាណវិទ្យា និងប្រាសាទបុរាណវិទ្យា ភ្នំពេញ ខេត្តកោះកុង ខេត្តកោះកុង ខេត្តកោះកុង



គំនិតសំខាន់ៗ  
 ចំណុចនិយាមកា  
 ទីតាំងតំបន់អភិវឌ្ឍន៍ទេសចរណ៍ធម្មជាតិ(៦៤៥ហា)  
 ព្រំប្រទល់ដែនជម្រកសត្វព្រៃភ្នំខ្ពស់

Map Information:  
 Units: meters  
 System: UTM, Zone 48 N  
 Datum: WGS 1984



ID	X	Y
1	417764.264	1345331.585
2	417163.215	1342848.539
3	416742.676	1343032.393
4	416509.671	1343258.394
5	415995.668	1343412.396
6	415770.000	1343320.000
7	415393.000	1343126.000
8	415390.000	1342831.000
9	414863.000	1342507.000
10	414668.000	1342507.000
11	414668.000	1344007.000
12	414364.071	1344569.920
13	413803.282	1345043.282
14	413451.468	1345268.824
15	413070.452	1345477.288
16	412763.077	1345587.064
17	412514.586	1345719.356
18	412018.894	1346231.897
19	411835.300	1346625.676
20	412400.525	1346348.791
21	412603.194	1346385.779
22	413463.482	1345866.525
23	413521.897	1345566.818
24	414803.035	1345771.531
25	414211.000	1345188.000
26	414211.000	1345188.000
27	414560.000	1344730.000
28	414864.000	1344756.000
29	415166.000	1344756.000
30	415313.000	1344650.000
31	415628.000	1344619.000
32	416361.000	1345042.000
33	417463.000	1344689.000