

# ប្រវត្តិនៃការផ្លាស់ទីលំនៅក្នុងរាជធានីភ្នំពេញ- សហគមន៍ដែលត្រូវបានបណ្តេញចេញពីឆ្នាំ ១៩៩០ ដល់ ២០១៤

តាំងពីឆ្នាំ ១៩៩០, មានជាង ២៩៧០០ គ្រួសារជនជាតិខ្មែរ  
ត្រូវបានបណ្តេញចេញ ឬ តម្រូវឲ្យផ្លាស់ទីលំនៅ ពីផ្ទះរបស់  
ពួកគេដែលនៅក្នុងរាជធានីភ្នំពេញ។

## F and F# 23

ខែធ្នូ ឆ្នាំ២០១៤

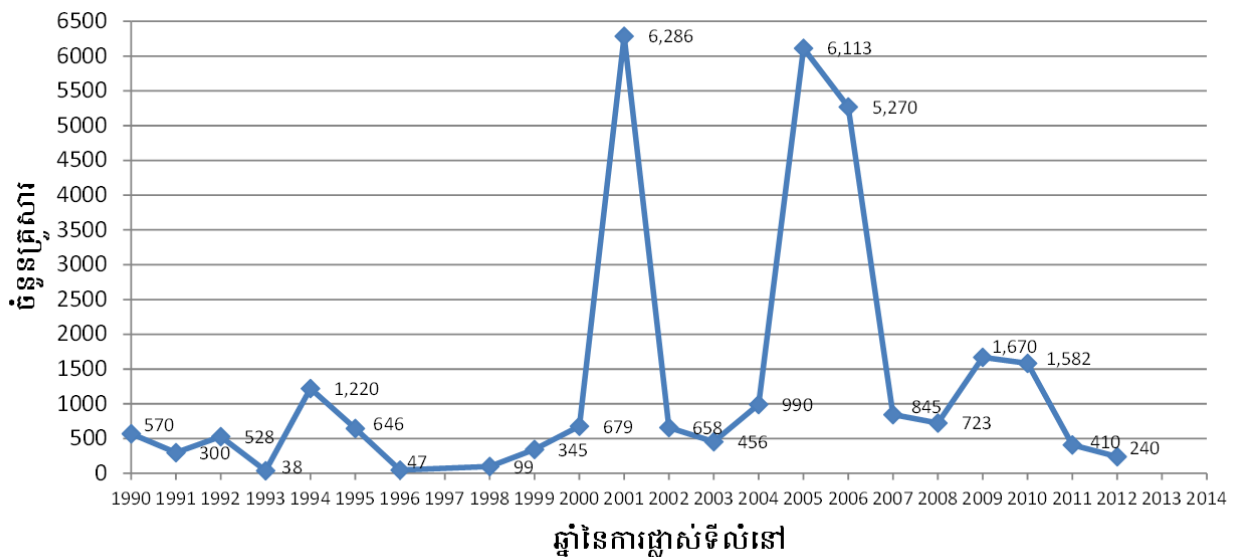
Facts and Figures

គឺជាឯកសារបោះពុម្ពផ្សាយស្តីអំពីបញ្ហាក្នុងទីក្រុង  
ដែលរៀបរៀងដោយ អង្គការសហគមន៍ឆ្នោត



**សហគមន៍ឆ្នោត**

Sahmakum Teang Tnaut • a Cambodian Urban NGO





**ក្នុងរូបថត៖**  
អតីតសហគមន៍ ដីក្រហម-តំបន់អភិវឌ្ឍន៍, ថតដោយSTT ឆ្នាំ ២០១៤, ផ្នែកខ្លះមិនអភិវឌ្ឍន៍ ឯផ្នែកខ្លះយកទៅធ្វើជាកន្លែងហាត់កីឡា និងកន្លែងចតរថយន្ត

**កំណត់សំគាល់លើ៖** ដីក្រហម ក្នុងឆ្នាំ ២០០៦ មាន១៤៦៥ គ្រួសារត្រូវបានបណ្តេញចេញដោយបង្ខំដោយក្រុមហ៊ុន ៧NG ។ គោលដៅនៃការអភិវឌ្ឍន៍នេះគឺដើម្បីសាងសង់លំនៅដ្ឋាននៅកន្លែងសម្រាប់ប្រជាពលរដ្ឋដែលរស់នៅតំបន់នោះ និងដើម្បីការអភិវឌ្ឍន៍ផ្នែកពាណិជ្ជកម្ម (ផ្ទះទីក្រុង និងទីតាំងការិយាល័យ)។ ១៤៦៥ គ្រួសារត្រូវផ្លាស់ទីលំនៅទៅទីតាំងថ្មីនៅតំបន់តំណាក់ត្រយឹងដែលមានចម្ងាយ២០គីឡូម៉ែត្រពីកន្លែងដែលពួកគេធ្លាប់រស់នៅ។ ក្រុមហ៊ុនដីក្រហមបានចំណាយប្រាក់ចំនួន១៥២គ្រួសារដែលនៅសេសសល់ហើយនៅទាមទារអំពីការបណ្តេញចេញត្រូវបានគេបណ្តេញចេញដោយហិង្សា ហើយយកទៅដាក់នៅទីតាំងថ្មីនៅតំបន់តំណាក់ត្រយឹងដែលធ្វើឲ្យបញ្ហានេះកាន់តែធ្ងន់ធ្ងរថែមទៀត។ គ្រួសារនីមួយៗត្រូវបានផ្តល់សំណងមិនដូចគ្នានោះឡើយ ហើយថែមទាំងមានតំលៃទាបជាងតម្លៃទីផ្សារទៀតផង។ ឥឡូវនេះតំបន់ដែលធ្លាប់តែជាសហគមន៍រស់រវើកប្រក្សាយជាមានខ្លះមិនអភិវឌ្ឍន៍ ខ្លះទៀតធ្វើជាកោដនីយដ្ឋាន កន្លែងហាត់ប្រាណ និងកន្លែងចតរថយន្ត។

**ឧបត្ថម្ភដោយ ៖**  
 **HEINRICH  
BÖLL  
STIFTUNG**

**គ្រួសារដែលផ្លាស់ទីលំនៅ ៖ 1990-2014-ទិន្នន័យនៃការតាំងទីលំនៅដែលមានការផ្ទៀងផ្ទាត់ ៖**  
**សម្គាល់ ៖ ក្នុងអំឡុងពេលនិងក្រោយពេលពិភាក្សាជាមួយដៃគូ និងពិនិត្យមើលទិន្នន័យបន្ទាប់បន្សំមិនមានឯកសារបង្ហាញពីការតាំងទីលំនៅដែលត្រូវបានបណ្តេញចេញក្នុងអំឡុងឆ្នាំ 2013-2014 នោះទេ។**

ទីតាំងនៃការតាំងលំនៅឋាន, ខណ្ឌ	ឆ្នាំ	ចំនួនគ្រួសារ	ពិពណ៌នា	ប្រភពទិន្នន័យ
<b>អំឡុងឆ្នាំ៖ 1990 - 1999</b>				
វត្តសារវ័ន្ត, ខណ្ឌដូនពេញ	1990	570	សាលារាជធានីភ្នំពេញ និង អង្គការមកពីប្រទេសអៀរឡង់ បានម្តីពីការផ្លាស់ទីលំនៅរបស់ពលរដ្ឋទាំង 570 គ្រួសារទៅកាន់តំបន់ជិតទំនប់កប់ស្រូវ ចម្ងាយ 15 km ពីទីក្រុង; តំបន់មុនគឺជាតំបន់ផ្លូវថ្មើរជើង/ចាក់បេតុង។	URC/STT
វត្តមហាមន្ត្រី, ខណ្ឌចំការមន	1991	300	លំនៅដ្ឋានមួយចំនួនប្តូរទៅនៅតំបន់ផ្សេងៗដែលគ្មានសេវាសាធារណៈ, តំបន់ខ្លះចម្ងាយ 10km ពីទីក្រុង, លំនៅដ្ឋានខ្លះទៀត (ម្ចាស់ផ្ទះ និងអ្នកជួល) បន្តនៅតំបន់នេះដដែល។	URC

បនល្បែងនៅកែវ ខាមបូឌីយ៉ាណា, ខណ្ឌដូនពេញ	1992	528	សាលារាជធានីភ្នំពេញ អះអាងឲ្យមានការលម្អ ទីក្រុង; ផ្តល់សំណងដល់ពលរដ្ឋទាំង 200 គ្រួសារ, ដីធ្លីមិនគ្រប់គ្រាន់សម្រាប់ការផ្លាស់ប្តូរលំនៅដ្ឋានដែលមានចម្ងាយ 12km ពីទីក្រុងប្តូរមកនៅភ្នំពេញថ្មីវិញ; ដីបច្ចុប្បន្នយកធ្វើជាឧទ្យានកំសាន្ត Dream Land ។	URC/STT
ទួលសៅ 1, ខណ្ឌចំការមន	1993	38	មិនដឹងពីព័ត៌មានលម្អិត។ ផ្តល់សំណង 50,000 រៀលក្នុងមួយគ្រួសារ។	URC
តំបន់មួយចំនួន, ភ្នំពេញ	1994	1220	គ្មានព័ត៌មានលម្អិត។ ការបណ្តេញចេញសម្រាប់ការអភិវឌ្ឍន៍និងគម្រោងកែលម្អ; គម្រោងនេះ ប៉ះពាល់ដល់លំនៅដ្ឋាន 16 កន្លែងក្នុងទីក្រុង។	URC/COHRE
សំបុកចាប 1/តំបន់បាសាក់, ខណ្ឌចំការមន	1995	166	ដោយ សាលារាជធានីភ្នំពេញ/ក្រុមហ៊ុន ស្រីស្រី; អគ្គិភ័យនៅក្នុងសហគមន៍ ហើយអាជ្ញាធរមិន អនុញ្ញាតឲ្យម្ចាស់ផ្ទះធ្វើការសាងសង់ឡើងវិញឡើយ; ពលរដ្ឋដែលត្រូវបានដេញចេញត្រូវផ្លាស់ទៅនៅត្រពាំងអញ្ចាញ; ហើយដីនេះមិនទាន់បានអភិវឌ្ឍន៍នៅឡើយ។	COHRE
តំបន់មួយចំនួន, ភ្នំពេញ	1995	480	គ្មានព័ត៌មានលម្អិត។ ការបណ្តេញចេញសម្រាប់ការអភិវឌ្ឍន៍ និងគម្រោងកែលម្អ; គម្រោងនេះ ប៉ះពាល់ដល់លំនៅដ្ឋាន 16 កន្លែងក្នុងទីក្រុង។	URC/COHRE
ពោធិ៍ចិនតុង, ខណ្ឌដង្កោ	1996	47	ការបណ្តេញចេញដោយបង្ខំដោយកងកម្លាំងយោធា; គ្មានការផ្តល់កន្លែងប្តូរទីតាំង ឬសំណង។	COHRE
បាសាក់ & សហគមន៍, ខណ្ឌចំការមន	1998	99	ការបណ្តេញចេញដោយឧកញ៉ា ម៉ុង វិទ្យុ; តំណើរការដោយស្ម័គ្រចិត្តនិងផ្តល់ដោយក្រុមហ៊ុន ដូងប្រេង ម៉ុង វិទ្យុ; អ្នកស្រុកផ្លាស់ទីលំនៅទៅ មនោរម្យ, ខេត្តព្រះសីហនុ, 150km ពីភ្នំពេញ។	URC
តំបន់មួយចំនួន, ភ្នំពេញ	1999	217	គ្មានព័ត៌មានលម្អិតអំពីការបណ្តេញចេញដោយសារការអភិវឌ្ឍន៍ផ្លូវថ្នល់, ការផ្លាស់ប្តូរប្រព័ន្ធប្រឡាយបង្ហូរទឹក; អ្នកស្រុកផ្លាស់ប្តូរលំនៅដ្ឋានទៅកាន់ ទួលសំបូរ ចម្ងាយ 21km ពីទីក្រុង។	URC
ទួលស្វាយព្រៃ, ខណ្ឌចំការមន	1999	128	ការបណ្តេញចេញដោយ សាលារាជធានីភ្នំពេញ ដោយសារការអភិវឌ្ឍន៍ផ្លូវថ្នល់; តំ	URC/STT

			ណើរការដោយស្ម័គ្រចិត្ត; ប្រជាពលរដ្ឋផ្លាស់ទី លំនៅទៅកាន់ អភិវឌ្ឍន៍មានជ័យ, វែងស្រែង, 3km ពីទីតាំង ដើម។	
<b>សរុបនៅចុងឆ្នាំ 1999</b>		<b>3,793 គ្រួសារ</b>		

<b>អំឡុងឆ្នាំ៖ 2000 - 2005</b>				
បាសាក់, ខណ្ឌចំការមន	2000	469	ការអភិវឌ្ឍន៍សួនច្បារសាធារណៈនិងផ្លូវ ថ្នល់; ផ្លាស់លំនៅដ្ឋានទៅកាន់ ទួលរកាកោះ ហៅ “ព្រៃទីទុយ” ចម្ងាយ 12km ពីទីក្រុង។	STT/URC
ប្រឡាយបឹងសាឡាង, ខណ្ឌទួលគោក	2000	99	ការបណ្តេញចេញដើម្បីសាងសង់ផ្សារ និង ប្រព័ន្ធបង្ហូរប្រឡាយទឹកដោយ សាលារាជធានី ភ្នំពេញ; តំណើរការដោយស្ម័គ្រចិត្ត; លំនៅ ដ្ឋាននៅលើប្រឡាយតាមបណ្តោយជាយបឹង សាឡាង; ត្រូវបានរុះរើចោល; ប្តូរទៅនៅកោះ ឃ្លាំង 2, ចម្ងាយ 2,5km ពីទីក្រុង; ការប្រើ ប្រាស់ដីនេះពេលបច្ចុប្បន្ន ផ្ទះលំនៅដ្ឋាន, អ្នកស្រុកខ្លះនៅតែជា(ម្ចាស់ផ្ទះនិងអ្នកជួល)។	URC/STT
ទឹកល្អក់ 14, ខណ្ឌទួលគោក	2000	111	ការអភិវឌ្ឍន៍ផ្លូវថ្នល់, ការអភិវឌ្ឍន៍មន្ទីរពេទ្យ ដោយ សាលារាជធានីភ្នំពេញ; វាជាដំណើរ ការស្ម័គ្រចិត្ត; ផ្លាស់លំនៅដ្ឋានទៅ កោះ ឃ្លាំង 1, ចម្ងាយ 5km ពីទីក្រុង; ទីតាំងនេះ ឥឡូវប្រើជាមន្ទីរពេទ្យកុមារជាតិ។	URC/STT
បាសាក់ & ច្បារអំពៅ,	2001	432	ការផ្លាស់ទីលំនៅដោយ សាលារាជធានី ភ្នំពេញ; ពលរដ្ឋផ្លាស់ប្តូរលំនៅទៅចម្ងាយ 8km ដល់អន្លង់កងថ្មី។	URC/STT
បាសាក់ & ច្បារអំពៅ, ខណ្ឌច្បារអំពៅ	2001	3,631	ការបណ្តេញចេញដោយ សាលារាជធានី ភ្នំពេញ ផ្អែកលើគម្រោងសាងសង់សួនច្បារ សាធារណៈ, ការអភិវឌ្ឍន៍ឯកជននិងពង្រីក ផ្លូវថ្នល់; អគ្គិភ័យកើតមានដល់លំនៅដ្ឋានអ្នក ស្រុក; អ្នកស្រុកផ្លាស់ទៅនៅ អន្លង់ក្វាន, ចម្ងាយ 15km ពីទីក្រុង។	STT
ទំនប់កប់ស្រូវ, ខណ្ឌសែនសុខ	2001	329	ធ្វើឲ្យទំនប់ប្រសើរឡើងដើម្បីទប់ស្កាត់ទឹក ជំនន់ (កម្មវិធីផ្តល់ជំនួយដោយ ADB); អាជ្ញា	STT

			ធនទទួលបន្ទុកលើចំណាយរុះរើ, សំភារៈ លំនៅដ្ឋាន, និងសំណងដីធ្លី។ ម្យ៉ាងទៀត, អាជ្ញាធរបានផ្តល់ដីធ្លីដែលមានទំហំ 10x15 ម៉ែត្រដល់គ្រួសារដែលប៉ះពាល់ទៅតាមទំហំ និងទ្រព្យសម្បត្តិរបស់គាត់។ ពួកគាត់បាន ផ្លាស់ទៅនៅ ក្រពាំងរាំងថ្មី, ចម្ងាយ 1km ពី លំនៅដ្ឋានចាស់និង ចម្ងាយ 11km ពីទីក្រុង ភ្នំពេញ; ទីតាំងនេះបច្ចុប្បន្នជាតំបន់ជាយ ក្រុងដែលពុំសូវមានលំនៅដ្ឋាន។	
ផ្លូវ 230, ខណ្ឌទួលគោក	2001	133	ការបណ្តេញចេញដើម្បីសាងសង់ផ្លូវថ្នល់; រើ ទៅនៅភូមិវាល/សាមគ្គី6 នៅឯ ក្រពាំង ក្រសាំង, 17km ពីទីក្រុងភ្នំពេញ, តំបន់នេះ បច្ចុប្បន្នក្លាយជាតំបន់ពាណិជ្ជកម្ម។	STT
ផ្លូវ 271A/Northbridge, ខណ្ឌមានជ័យ	2001	134	បណ្តេញចេញដើម្បីសាងសង់ផ្លូវថ្នល់; ផ្លាស់ ទៅនៅ ឡ កំបោរ, 9km ពីទីក្រុងភ្នំពេញ។	STT
តាមបណ្តោយផ្លូវ 271A, ខណ្ឌមានជ័យ	2001	88	បណ្តេញចេញដោយសាលារាជធានីភ្នំពេញ; ដំណើរការស្ម័គ្រចិត្ត; អ្នកស្រុកផ្លាស់ទៅនៅ ក្រាំងអង្គងចម្ងាយ 10km ពីទីក្រុង ភ្នំពេញ។	URC
ជាយផ្លូវ, ភ្នំពេញ	2001	164	គ្មានព័ត៌មានលម្អិតពីទីតាំង;បណ្តេញចេញ ដោយសាលារាជធានីភ្នំពេញ;ផ្លាស់ទីលំនៅទៅ កាន់កោះខ្លែងថ្មីចម្ងាយ 7km ពីទីក្រុងភ្នំពេញ។	STT
ទំនប់កប់ស្រូវ, ខណ្ឌសែនសុខ	2001	100	ពង្រីកផ្លូវដោយសង្កាត់, ផ្លាស់លំនៅដ្ឋាន ប្រជាពលរដ្ឋទៅ កប់ស្រូវធំ ឬ ឧត្តមថ្មី (20km ពីភ្នំពេញ) ។	URC
អាគារពណ៌ស, ខណ្ឌចំការមន	2001	125	បណ្តេញចេញដោយ សាលារាជធានីភ្នំពេញ; ផ្លាស់ទៅ សាមគ្គី5 (17km ពីទីក្រុងភ្នំពេញ); ទី តាំងនេះបច្ចុប្បន្នប្រើសម្រាប់សង់លំនៅឋាន។	STT
បណ្តុះវិជ្ជា, ខណ្ឌចំការមន	2001	1150	បណ្តេញចេញដោយសាលារាជធានីភ្នំពេញ; ដោយសារតែមានអគ្គិភ័យយ៉ាងសន្ទុះ សន្ទុះកើតមានក្នុងសហគមន៍; អាជ្ញាធរមិន អនុញ្ញាតឲ្យអ្នកស្រុកចូលទៅសង់លំនៅដ្ឋាន ឡើងវិញក្នុងតំបន់នោះទេ; អ្នកដែលត្រូវគេ ដេញចេញត្រូវផ្លាស់ទៅនៅ សាមគ្គី1,2 និង 3 (15km ពីទីក្រុងភ្នំពេញ); ទីតាំងនោះ បច្ចុប្បន្នក្លាយជាតំបន់ពាណិជ្ជកម្ម។	URC
សន្សំកុសល, ចំរើនផល &	2002	69	បណ្តេញចេញដោយ សាលារាជធានីភ្នំពេញ;	STT

BTP, ខណ្ឌមានជ័យ			ផ្លាស់ទៅនៅ ភ្នំពេញ 4 (4km ពីទីក្រុងភ្នំពេញ) ។	
ស្ថានីយ៍បូបទឹកបឹងសាឡាង, ខណ្ឌទួលគោក	2002	235	បណ្តេញចេញដោយ សាលារាជធានីភ្នំពេញ; ផ្លាស់ទៅនៅ កោះបញ្ចូន ក្នុងខណ្ឌពោធិ៍សែនជ័យ (10km ពីទីក្រុងភ្នំពេញ) ។	STT
ស្ថានីយ៍បូបទឹកបឹងទំពុន, ខណ្ឌមានជ័យ	2002	56	បណ្តេញចេញដោយ សាលារាជធានីភ្នំពេញ; ផ្លាស់ទៅនៅភ្នំពេញ3(4km ពីទីក្រុងភ្នំពេញ)	STT
ម៉ូ តាន់ប៉ា, ខណ្ឌដូនពេញ	2002	298	បណ្តេញចេញដោយ សាលារាជធានីភ្នំពេញ; ដោយមានអគ្គិភ័យនេះដំបូលផ្ទះក្នុងសហគមន៍; ផ្លាស់ទៅនៅ ក្រាំង អង្រែ 2 (11km ពីទីក្រុងភ្នំពេញ) ។	STT
កន្លែងចាក់សំរាមស្ទឹងមានជ័យ, ខណ្ឌមានជ័យ	2003	156	អ្នកស្រុកផ្លាស់ទៅនៅ ព្រែកទាល់ ឬ ភ្នំពេញ 5 (7km ពីទីក្រុងភ្នំពេញ) ។	STT
សហគមន៍ផ្លូវដែក, ខណ្ឌទួលគោក	2003	300	អ្នកត្រូវដេញចេញពីទៅរស់នៅ ព្រៃសាលា (12km ពីទីក្រុងភ្នំពេញ) ។	STT
ការតាំងទីលំនៅតាមតំបន់ផ្សេងៗ, ភ្នំពេញ	2004	624	គ្មានព័ត៌មានលម្អិតពីទីតាំង; ផ្លាស់ទៅរស់នៅ ខ្មែរកម្ពុជាក្រោម តំបន់សិទ្ធិមនុស្ស & សមាគមន៍អភិវឌ្ឍន៍ (KKKHRDA) (5km ពីទីក្រុងភ្នំពេញ)។	STT
ពេទ្យលោកសង្ឃ, ខណ្ឌទួលគោក	2004	6	បណ្តេញចេញដោយអាជ្ញាធរមូលដ្ឋាន; ដំណើរការដោយការស្ម័គ្រចិត្តនិងមានសំណង; ផ្លាស់ទៅរស់នៅ កោះរការ។	STT
ភ្នំពេញថ្មី, ខណ្ឌសែនសុខ	2004	237	បណ្តេញចេញដោយ សាលារាជធានីភ្នំពេញ; ដំណើរការដោយការស្ម័គ្រចិត្ត, អ្នកស្រុកទទួលបានសំណង៖ ដីមួយកន្លែងនៅ វត្តឈូកវ៉ា; នៅមាន 13 លំនៅដ្ឋានដែលរស់នៅក្នុងតំបន់នេះដដែល។	STT
ពន្លឺពេជ្រ, ខណ្ឌចំការមន	2004	123	បណ្តេញចេញដោយ ក្រុមហ៊ុនហ៊ុន 7NG និង សហម្ចាស់កម្មសិទ្ធិ សណ្ឋាគារ Intercontinental; ការបណ្តេញចេញ ដោយបង្ខំ; ផ្លាស់ទៅរស់នៅ សហគមន៍ក្រពើ 2 (16km ពីទីក្រុងភ្នំពេញ); តំបន់នេះបច្ចុប្បន្នក្លាយជាតំបន់ពាណិជ្ជកម្មនិងលំនៅដ្ឋាន។	STT
សកលវិទ្យាល័យវិចិត្រសិល្បៈ និងគំនូរ, ខណ្ឌដូនពេញ	2005	83	គ្មានព័ត៌មានលម្អិត	USAID
កោះពេជ្រ, ខណ្ឌចំការមន	2005	154	បណ្តេញចេញដោយ ក្រុមហ៊ុនហ៊ុន 7NG;	USAID & STT

			ផ្លាស់ទីលំនៅទៅកាន់ ក្របោ 1, ទូកខ្មៅ (16km ពីទីក្រុងភ្នំពេញ) ។	
មជ្ឈមណ្ឌលបណ្តុះបណ្តាល វិជ្ជាជីវកម្ម, ខណ្ឌពោធិ៍សែនជ័យ	2005	70	បណ្តេញចេញដោយ សាលារាជធានីភ្នំពេញ និង ក្រសួងសង្គមកិច្ច; ផ្លាស់ទីតាំងទៅ ត្រាច ធំ 1 (16km ពីទីក្រុងភ្នំពេញ); កន្លែងនេះ បច្ចុប្បន្នក្លាយជាវិទ្យាស្ថានជាតិពហុបច្ចេក វិទ្យាកម្ពុជា។	STT
តាមបណ្តោយផ្លូវលេខ 199, ខណ្ឌមានជ័យ	2005	52	បណ្តេញចេញដោយ សាលារាជធានីភ្នំពេញ ដើម្បីសាងសង់ផ្លូវថ្មីឆ្ពោះទៅផ្សារទំនើប សុវណ្ណនិង ដើម្បីលំអរទីក្រុង; គ្រួសារខ្លះ ដែលប៉ះពាល់ត្រូវរើទៅនៅ ទួលពេជ្រ ឬ អភិវឌ្ឍន៍ព្រៃល្វា (16km ពីទីក្រុងភ្នំពេញ); តំបន់នេះបច្ចុប្បន្នជាតំបន់ជាយក្រុងដែលអ្នក ក្រីក្រតាំងទីលំនៅផ្ទះហើយក៏ទទួលរងនូវ ការគំរាមបណ្តេញចេញផងដែរ។	STT
ផ្លូវលេខ 291, ខណ្ឌទួលគោក	2005	55	ផ្លាស់ទីលំនៅទៅ ខ្សែលើ ឬ អភិវឌ្ឍន៍ថ្មី (22km ពីទីក្រុងភ្នំពេញ); តំបន់នេះបច្ចុប្បន្ន ក្លាយជាតំបន់ពាណិជ្ជកម្មនិងលំនៅដ្ឋាន។	STT
ផ្លូវលេខ 317, ខណ្ឌទួលគោក	2005	57	ឆ្នាំមិនច្បាស់លាស់, ប៉ុន្តែការបណ្តេញចេញគឺ ច្បាស់; ចំនួនគ្រួសារមិនច្បាស់លាស់ (ដូច នៅផ្លូវលេខ 566 និង 335 ខាងក្រោម); ផ្លាស់ទីលំនៅទៅ ខ្សែលើ ឬ អភិវឌ្ឍន៍ថ្មី (22km ពីទីក្រុងភ្នំពេញ); តំបន់នេះក្លាយជា មជ្ឈមណ្ឌលបណ្តុះបណ្តាលរបស់ធនាគារ ACLEDA ។	STT
ផ្លូវលេខ 335, ខណ្ឌទួលគោក	2005	57	ឆ្នាំមិនច្បាស់លាស់, ប៉ុន្តែការបណ្តេញចេញគឺ ច្បាស់; ចំនួនគ្រួសារមិនច្បាស់លាស់ (ដូច នៅផ្លូវលេខ 566 និង 335 ខាងក្រោម); ផ្លាស់ទីលំនៅទៅ ខ្សែលើ ឬ អភិវឌ្ឍន៍ថ្មី (22km ពីទីក្រុងភ្នំពេញ); ដីនេះបច្ចុប្បន្នប្រើ សំរាប់សាងសង់លំនៅដ្ឋាន ។	STT
ផ្លូវលេខ 566, ខណ្ឌទួលគោក	2005	57	ឆ្នាំមិនច្បាស់លាស់, ប៉ុន្តែការបណ្តេញចេញគឺ ច្បាស់; ចំនួនគ្រួសារមិនច្បាស់លាស់ (ដូច នៅផ្លូវលេខ 566 និង 335 ខាងក្រោម); ផ្លាស់ទីលំនៅទៅ ខ្សែលើ ឬ អភិវឌ្ឍន៍ថ្មី (22km ពីទីក្រុងភ្នំពេញ); ដីនេះបច្ចុប្បន្នប្រើ	STT



			សំរាប់បុរីសាន់វ៉ា ទួលគោក ឬទីក្រុងសាន់វ៉ា ទួលគោក។	
បាសាក់/ក្រសួងការបរទេស, ខណ្ឌចំការមន	2005	32	បណ្តេញចេញដោយសារការសាងសង់ ក្រសួងការបរទេសថ្មី; អ្នកស្រុកផ្លាស់ទៅនៅ អភិវឌ្ឍន៍ថ្មី 32 (16km ពីទីក្រុងភ្នំពេញ) ។	STT
បឹងត្របែក, ខណ្ឌចំការមន	2005	550	គ្មានព័ត៌មានលម្អិត	STT
បឹងក្បាលដំរី (ភូមិ CPC), ខណ្ឌឫស្សីកែវ	2005	2349	គ្មានព័ត៌មានលម្អិត។	USAID
បុរីកីឡា, ខណ្ឌ7 មករា	2005	1,060	ដោយសាលារាជធានីភ្នំពេញ & ក្រុមហ៊ុន Phan Imex co., ltd.; សំណាក់អាស្រ័យ បណ្តោះអាសន្ននិងជំលោះទីតាំងស្នាក់ អាស្រ័យក្នុងចំណោមគ្រួសារទាំង 1776; គ្រួសារខ្លះទទួលបានអាគារស្នាក់អាស្រ័យ ខណៈពេលដែលខ្លះទៀតកំពុងតែទាមទារ អាគារពីរបន្ថែមទៀតដែលត្រូវសាងសង់ដែល ស្របតាមកិច្ចព្រមព្រៀងជាមួយអាជ្ញាធរនិង សម្ព័ន្ធក្រុមហ៊ុន; គ្រួសារខ្លះទៀតកំពុងតែរស់ នៅខ្ទមនិងតង់នៅក្នុងសហគមន៍នោះ។	USAID
សង្កមថ្មី & វត្តបុទម, ខណ្ឌដូនពេញ	2005	68	គ្មានព័ត៌មានលម្អិត។	USAID
មន្ទីរពេទ្យដូនពេញ, ខណ្ឌដូនពេញ	2005	924	គ្មានព័ត៌មានលម្អិត។	STT
ភូមិរោងចក្រ, ភ្នំពេញថ្មី, ខណ្ឌសែនសុខ	2005	545	បណ្តេញចេញដោយអាជ្ញាធរ/ប៉ូលីសយោធា; 200 ផ្ទះត្រូវកំទេចចោល; ទីតាំងនេះក្លាយ ជាមជ្ឈមណ្ឌលអប់រំសម្រាប់កុមារហៅថា ភូមិ កុមារ SOS ភ្នំពេញ។	USAID/LICADHO
<b>សរុបចន្លោះឆ្នាំ 2000-2005</b>		<b>24,251 គ្រួសារ</b>		

Period: 2006 – 2010				
ក្រោយមណ្ឌលសុខភាព, ខណ្ឌទួលគោក	2006	135	ការបណ្តេញចេញដោយ សាលារាជធានី ភ្នំពេញ; រុះរើចេញទៅ អភិវឌ្ឍន៍ថ្មី 2 (22 km ទៅភ្នំពេញ); ជិតវិទ្យាស្ថានជាតិសុខាភិបាល សាធារណៈ	STT
តំបន់បឹងកក់, ខណ្ឌទួលគោក	2006	170	ការបណ្តេញចេញដោយ សាលារាជធានី	STT



			ភ្នំពេញ, រុះរើចេញទៅ អភិវឌ្ឍន៍ថ្មី 3 ឬ គោក រការ (22km ទៅភ្នំពេញ); កន្លែងខ្លះត្រូវបាន លប់បំពេញដោយខ្សាច់	
ដីក្រហម, ខណ្ឌចំការមន	2006	1465	ការបណ្តេញចេញដោយក្រុមហ៊ុនហ៊ុន 7NG, ការសាងសង់ផ្ទះនៅលើទីតាំងសំរាប់ប្រជាជន និងការអភិវឌ្ឍពាណិជ្ជកម្ម; ការបណ្តេញចេញ ដោយបង្ខំ និង ការរុះរើទីតាំងទៅ ដំណាក់ ត្រយឹង (20 km ទៅភ្នំពេញ); ទីតាំងចាស់ ឥឡូវត្រូវបានប្រើសំរាប់គោលបំណងច្រើនដូច ជា៖ ភោជនីយដ្ឋាន, កន្លែងហាត់ប្រាណ និង កន្លែងចតរថយន្ត ។	STT
ដីកកជន, ខណ្ឌដង្កោ	2006	56	ទីតាំងលម្អិតមិនស្គាល់ច្បាស់, ការបណ្តេញ ចេញដោយ ក្រុមហ៊ុន Theng Seng; ជន ដែលត្រូវបណ្តេញចេញមិនបានទទួលការសង ជាថ្នូរគ្រប់គ្រាន់; ការបណ្តេញចេញដោយបង្ខំ អោយទៅ ត្រាចធំ 2 (25km ទៅភ្នំពេញ).	STT
ផ្លូវ 1986, ខណ្ឌសែនសុខ	2006	72	ការបណ្តេញចេញដោយ សាលារាជធានី ភ្នំពេញ; រុះរើទីតាំងទៅ ម្លប់ពោធិ៍; ទីតាំងចាស់ ឥឡូវក្លាយជាតំបន់ពាណិជ្ជកម្ម និងលំនៅដ្ឋាន	STT
ផ្លូវ 202, ខណ្ឌទួលគោក	2006	72	ការបណ្តេញចេញដោយឧកញ៉ា គង់ ទ្រីវ; រុះរើ ទៅកាន់ ចំបក់ធំ (20km ទៅភ្នំពេញ), ទីតាំង ចាស់ ឥឡូវក្លាយទៅជា តំបន់ពាណិជ្ជកម្ម, មជ្ឈមណ្ឌលម៉ុងឌីយ៉ាល់.	STT
ផ្លូវ 337, ខណ្ឌទួលគោក	2006	135	ការបណ្តេញចេញដោយ សាលារាជធានី ភ្នំពេញ; ការរុះរើទីតាំងទៅ ព្រៃមូល ឬ អភិវឌ្ឍន៍ថ្មី 4 (17km ទៅភ្នំពេញ); ទីតាំង ចាស់ ឥឡូវក្លាយទៅជា តារាងបាល់ RAMAR និង កន្លែងលាងរថយន្ត	STT
ស្ទឹងមានជ័យ, ខណ្ឌមានជ័យ	2006	76	ការបណ្តេញចេញដោយ សាលារាជធានី ភ្នំពេញ; ការរុះរើទីតាំងទៅ ទួលសម្បូរថ្មី (17km ទៅភ្នំពេញ).	STT
សំបុកចាប, បាសាក់, ខណ្ឌចំការមន	2006	1,554	បណ្តេញចេញដោយ សាលារាជធានីភ្នំពេញ/ ក្រុមហ៊ុន សូស្រីន; កាលពីខែមិថុនា ឆ្នាំ ២០០៦៖ ការបណ្តេញអ្នកជួលចេញដោយ បង្ខំ, មនុស្សជនាគ ត្រូវបានឃុំខ្លួន ហើយ៣ នាក់ផ្សេងទៀតត្រូវដាក់ចូលទៅក្នុងពន្ធនាគារ;	STT/ LICADHO

			ទីលំនៅដ្ឋានត្រូវផ្លាស់ទៅ ភូមិអណ្តូង (20km ទៅ ភ្នំពេញ).	
សំបុកចាប, បាសាក់, ខណ្ឌចំការមន	2006	1,367	បណ្តេញចេញដោយ សាលារាជធានីភ្នំពេញ/ ក្រុមហ៊ុន សូស៊ីន; ការបណ្តេញចេញដោយ បង្ខំបានធ្វើឡើងក្នុងអំឡុងខែឧសភា និង មិថុនា; អ្នកដែលត្រូវបណ្តេញចេញបានផ្លាស់ ទីលំនៅ ទៅត្រពាំងអញ្ចាញ (20km ទៅ ភ្នំពេញ).	STT
មុនីវង្ស AB (មន្ទីរពេទ្យ), ខណ្ឌដូនពេញ	2006	168	បណ្តេញចេញដោយ Royal Group/ក្រសួង មហាផ្ទៃ; បណ្តេញចេញដោយបង្ខំ, ស្ត្រី៣នាក់ បានចូលមន្ទីរពេទ្យ, ស្ត្រីមានផ្ទៃពោះម្នាក់ត្រូវ បានគេវាយដោយដំបងឆក់ ក្នុងពេលបណ្តេញ ចេញ; ផ្លាស់ទីលំនៅទៅកាន់ ដំណាក់ត្រយឹង/ អង់ស្គូល (30 km ទៅ ភ្នំពេញ). ទីតាំងចាស់ ឥឡូវនេះក្លាយជាតំបន់ពាណិជ្ជកម្ម.	STT/LICADHO
បុរីកីឡា, ខណ្ឌ៧មករា	2007	335	បណ្តេញចេញដោយ សាលារាជធានីភ្នំពេញ និងក្រុមហ៊ុនធាន អ៊ីមិច; ក្រុមគ្រួសារជាច្រើន ដែលត្រូវអោយផ្ទះឡើងវិញ ក្នុងតំបន់ លំនៅដ្ឋានថ្មី ។	STT
ជ្រោយចង្វារ	2007	132	ការបណ្តេញចេញគឺដោយសារគំរោងអភិវឌ្ឍន៍ សណ្ឋាគារ សុខា និងការកែលម្អទីក្រុង ។	STT
វិករាយ, បាសាក់, ខណ្ឌចំការមន	2007	100	ក្រុមគ្រួសារយ៉ាងច្រើនបានផ្លាស់ទីលំនៅ បន្ទាប់ពីមានការគំរាម; ទីតាំងត្រូវបានប្រើ ប្រាស់ជា បុរីឧទ្យានបាសាក់ ។	HRTF
ព្រៃសាលា 2, ខណ្ឌដង្កោ	2007	278	ក្រុមគ្រួសារជាច្រើនបានរុះរើបន្ទាប់ពីមានជំ លោះជាមួយនឹងមន្ត្រីថ្នាក់ខ្ពស់; មិនមាន ព័ត៌មានលម្អិត.	STT
ភូមិបឹងកក់ភូមិ 1, បឹងកក់, ខណ្ឌដូនពេញ	2008	250	អភិវឌ្ឍន៍បឹងកក់, មជ្ឈមណ្ឌលកំសាន្ត និង លំនៅដ្ឋាន ទេសចរណ៍ វប្បធម៌ និងពាណិជ្ជ កម្ម, ត្រូវបានចាក់ដីខ្សាច់លប់បំពេញ ។ បាន ចាក់បំពេញដោយខ្សាច់ដោយមិនពេញ លេញ ។ បានផ្លាស់ទីលំនៅទៅ បុរីសន្តិភាព ២, ក្រាំងអង្រ្កង និងទីតាំងផ្សេងៗទៀត ។	STT/BAB-C
ភូមិបឹងកក់ 4, បឹងកក់, ខណ្ឌដូនពេញ	2008	250	អភិវឌ្ឍន៍បឹងកក់, មជ្ឈមណ្ឌលកំសាន្ត និង លំនៅដ្ឋាន ទេសចរណ៍ វប្បធម៌ និងពាណិជ្ជកម្ម , ត្រូវបានចាក់ដីខ្សាច់លប់បំពេញ ។ បានផ្លាស់	STT/BAB-C

			ទីលំនៅទៅ ចោមចៅ (24 km ពីភ្នំពេញ)	
ឫស្សីកែវ	2008	200	ភ្លើងបានឆេះរាលដាល ហើយបំផ្លាញផ្ទះ សម្បែងក្នុងអំឡុងពេលមានទំនាស់រឿងមុខ របរម៉ាស្សា; មិនមានព័ត៌មានលម្អិតបន្ថែម.	Xinhau News
បន្ទាស្មិត, ខណ្ឌសែនសុខ	2008	23	ការបណ្តេញចេញដោយបង្ខំ, ដោយប្រើអាវុធ និងឧស្ម័នបង្ហូរទឹកភ្នែក; អតីតដី ឥឡូវក្លាយជា ដីទំនេរដែលត្រូវបានគេកាន់កាប់ ។	STT
រីករាយ, ខណ្ឌចំការមន	2009	190	បណ្តេញចេញដោយ សាលារាជធានីភ្នំពេញ/ កាណាឌីយ៉ា ដើម្បីអភិវឌ្ឍន៍; ក្រុមគ្រួសារចុង ក្រោយជាច្រើនត្រូវបានបណ្តេញចេញដោយ បង្ខំ ហើយរើទីតាំងទៅ ចោមចៅ ។ អតីតដី នេះត្រូវបានប្រើប្រាស់ជាបុរីឧទ្យានបាសាក់ ។	HRTF/STT
បុរីកីឡា, ខណ្ឌ7 មករា	2009	31	បណ្តេញចេញដោយ សាលារាជធានីភ្នំពេញ និងក្រុមហ៊ុន ជានអ៊ីមិច; ក្រុមគ្រួសារដែល មានផ្ទុកមេរោគHIV ត្រូវបានផ្លាស់ទីលំនៅ; បណ្តេញចេញទៅ ទួលសម្បូរ (22km ទៅ ភ្នំពេញ).	HRTF/ LICADHO
បឹងកក់, ភូមិ 1, 2 & 4, ខណ្ឌដូនពេញ	2009	800	បណ្តេញចេញដោយ សាលារាជធានីភ្នំពេញ; ការរុះរើចេញជាបន្តបន្ទាប់: ស៊ីកាតុ/សាលារាជ ធានីភ្នំពេញ/អ៊ីដូស បានផ្តល់អោយ 8,000 ដុល្លារអាមេរិកក្នុងមួយគ្រួសារ ឬដើម្បីឡូត៍ នៅដំណាក់ក្រយីង ។	STT
ក្រុម 78, ទន្លេបាសាក់, ខណ្ឌចំការមន	2009	146	បណ្តេញចេញដោយ សាលារាជធានីភ្នំពេញ / ក្រុមហ៊ុន សូសស៊ីន; បណ្តេញក្រុមគ្រួសារ ជាច្រើនចេញដោយបង្ខំ; អ្នកដែលត្រូវបាន បណ្តេញចេញបានផ្លាស់ទៅ កោះរការ ត្រពាំងក្រសាំង និងទីតាំងផ្សេងៗទៀត; អតីត ទីតាំង កំពុងស្ថិតនៅក្រោមការសាងសង់	HRTF/ LICADHO
ផ្លូវហាណូយ, ខណ្ឌសែនសុខ	2009	12	ការបណ្តេញចេញដើម្បីពង្រីកផ្លូវ; អាជ្ញាធរក្នុង តំបន់បានផ្លាស់ទីលំនៅរបស់ក្រុមគ្រួសារជា ច្រើន(ប្រជាពលរដ្ឋចំនួន50នាក់ ត្រូវបានប៉ះ ពាល់).	HRTF
រទេះភ្លើង A, ខណ្ឌទួលគោក	2009	12	បណ្តេញចេញដោយ ក្រុមហ៊ុន អូស្មាន់ ហាសា ន់ អភិវឌ្ឍន៍ កម្ពុជា; ចំនួនគ្រួសារប្រហែលជា មិនត្រឹមត្រូវ (ប្រហែលជាអាចយកជាការណ៍ បានតែ ការបណ្តេញក្រុមគ្រួសារជាច្រើនដោយ	LICADHO

			បង្ខំ, ប៉ុន្តែមិនមែនចំនួនសរុបដែលត្រូវផ្លាស់ចេញ); រឺចេញទៅសហគមន៍ព្រៃសាលា; អតីតទីតាំងក្លាយជាតំបន់ពាណិជ្ជកម្ម ។	
រទេះភ្លើង B, ខណ្ឌទួលគោក	2009	12	បណ្តេញចេញដោយ ក្រុមហ៊ុន អូស្តាន់ ហាសាន់ អភិវឌ្ឍន៍ កម្ពុជា; ចំនួនគ្រួសារប្រហែលជាមិនត្រឹមត្រូវ (ប្រហែលជាអាចយកជាការណែនាំបានតែ ការបណ្តេញក្រុមគ្រួសារជាច្រើនដោយបង្ខំ, ប៉ុន្តែមិនមែនចំនួនសរុបដែលត្រូវផ្លាស់ចេញ); រឺចេញទៅសហគមន៍ ព្រៃសាលា; អតីតទីតាំង នៅមិនទាន់មានអភិវឌ្ឍន៍ពេញលេញនៅឡើយ ។	LICADHO
ទំនប់ទឹក, ខណ្ឌចំការមន	2009	288	ភ្លើងឆេះសហគមន៍; គ្រួសារទាំអស់មិនត្រូវបានអនុញ្ញាតអោយត្រលប់ទៅរស់នៅវិញ ។ នៅថ្ងៃទី ១៦ ខែមេសា ចៅហ្វាយខណ្ឌ បានផ្តល់អោយដីទំហំ 4 x 6m ដើម្បីជាសំណងនៅខេត្តកណ្តាល	HRTF
ជ្រោយចង្វារ	2009	27	ការបណ្តេញចេញដោយសារការពង្រីកផ្លូវរបស់សាលារាជធានីភ្នំពេញ; មិនមានព័ត៌មានលំអិតបន្ថែម	HRTF
ដីក្រហម, ខណ្ឌចំការមន	2009	152	បណ្តេញចេញដោយ ក្រុមហ៊ុន 7NG; ធ្វើលំនៅដ្ឋាននៅលើទីតាំង ដើម្បីការអភិវឌ្ឍន៍ពាណិជ្ជកម្ម និងការស្នាក់នៅ; គ្រួសារដែលនៅសល់ត្រូវបានបណ្តេញចេញដោយបង្ខំ និងផ្លាស់ទីលំនៅទៅ ដំណាក់ត្រយឹង; ដីពីមុន ត្រូវបានគ្រប់គ្រងដោយក្រុមហ៊ុនឯកជន ។	LICADHO
ភូមិបឹងកក់, ភូមិ 4,6,22 និងផ្សេងៗ, ខណ្ឌដូនពេញ	2010	1,050	អភិវឌ្ឍន៍បឹងកក់, មជ្ឈមណ្ឌលកំសាន្ត និងលំនៅដ្ឋាន ទេសចរណ៍ វប្បធម៌ និងពាណិជ្ជកម្ម, ការផ្លាស់ទីលំនៅជាបន្តបន្ទាប់ពីជុំវិញបឹងដោយសាលារាជធានីភ្នំពេញ/ក្រុមហ៊ុន ស៊ូកាតុ និងអ៊ីដូស	STT
ភូមិបឹងកក់ 2, បឹងកក់, ខណ្ឌដូនពេញ	2010	18	បណ្តេញចេញដោយសាលារាជធានីភ្នំពេញ ដើម្បីអភិវឌ្ឍន៍ផ្លូវ; ត្រូវបានផ្តល់អោយ 236 ដុល្លារសហរដ្ឋអាមេរិក ឬ ដីទំហំ 5x12m នៅខណ្ឌដង្កោ ។.	ភ្នំពេញប៉ុស្តិ៍
បឹងត្របែក, ខណ្ឌចំការមន	2010	150	បណ្តេញចេញដោយ សាលារាជធានីភ្នំពេញ ដើម្បីពង្រីកប្រឡាយ	ភ្នំពេញប៉ុស្តិ៍

គីឡូម៉ែត្រលេខ 6, ខណ្ឌបូស្សីកែវ	2010	35	ការបណ្តេញគ្រួសារជាច្រើនដោយបង្ខំ ដោយ ការអភិវឌ្ឍន៍ ឡៅ តុងដី	LICADHO
ភូមិ 104, ផ្លូវថ្នល់ភ្លើង, ភូមិបឹង កក់, ខណ្ឌទួលគោក	2010	257	ភ្លើងឆេះសហគមន៍; វិវាទនៅមិនទាន់បានដោះ ស្រាយនៅខែបី ឆ្នាំ២០១១; ទីតាំងនេះគឺជា តំបន់លំនៅដ្ឋានក្រីក្រក្នុងទីក្រុងតាមបណ្តោយ ផ្លូវថ្នល់ភ្លើង ។	ភ្នំពេញប៉ុស្តិ៍
ស្ពានខ្ពស់, ខណ្ឌបូស្សីកែវ	2010	72	បណ្តេញចេញដោយ គណកម្មការតាំងទី លំនៅថ្មីអន្តរក្រសួងរបស់រដ្ឋាភិបាល (IRC); គំ រោងកែលំអផ្លូវថ្នល់ភ្លើង; គ្រួសារចំនួន 72 បាន ផ្លាស់ទីលំនៅទៅកាន់ ត្រពាំងអញ្ចាញ (25km ទៅ ភ្នំពេញ) ខណៈពេលដែលអ្នកដទៃទៀត មានដី ឬផ្ទះដែលត្រូវបានកាត់ដោយសារគំ រោងកែលំអផ្លូវថ្នល់ភ្លើង ។ គ្រប់គ្រួសារទាំងអស់ ដែលបានប៉ះពាល់ (រួមទាំងអ្នកដែលមិនបាន ផ្លាស់ទីលំនៅ) គ្រោងនឹងទទួលសំណងបន្ថែម របស់ពួកគេ ដោយសារ IRC ទទួលស្គាល់ថា សំណងពីដំបូងមិនទាន់គ្រប់គ្រាន់ ។	STT
សរុប 2006-2010		18,598 គ្រួសារ		

អំឡុងពេល: 2011 – 2014				
សាមគ្គី 3.2, ខណ្ឌទួលគោក	2011	50	អភិវឌ្ឍន៍ផ្លូវ ភូមិបឹងកក់; ទីតាំងចាស់គឺសហ គមន៍ក្រីក្រក្នុងទីក្រុង	STT
សាមគ្គីផ្លូវដែក, ទួលគោក	2011	7	មិនមានព័ត៌មានលម្អិត.	STT
លេខ 3, ខណ្ឌបូស្សីកែវ	2011	10	បណ្តេញចេញដោយរដ្ឋាភិបាល (IRC) គម្រោងកែលម្អផ្លូវថ្នល់ភ្លើង; គ្រួសារដែល ប៉ះពាល់ទទួលបានដី (៦x៨ម) នៅត្រពាំង អញ្ចាញ (25km ពីភ្នំពេញ) និងសំណង	STT
មិត្តភាព, ខណ្ឌបូស្សីកែវ	2011	21	បណ្តេញចេញដោយ រដ្ឋាភិបាល(IRC) គំរោង កែលំអផ្លូវថ្នល់ភ្លើង; គ្រួសារដែលប៉ះពាល់ទទួល បានដី នៅត្រពាំងអញ្ចាញ (25km ពីភ្នំពេញ) និងសំណង	STT
ភូមិ 12, ខណ្ឌទួលគោក	2011	2	បណ្តេញចេញដោយ រដ្ឋាភិបាល (IRC);ផ្ទះ ដែលប៉ះពាល់ដោយគំរោងអភិវឌ្ឍន៍កែលម្អ ផ្លូវថ្នល់ភ្លើង	STT

ភូមិ 23, ខណ្ឌទួលគោក	2011	2	បណ្តេញចេញដោយ រដ្ឋាភិបាល (IRC); ផ្ទះដែលប៉ះពាល់ដោយគំរោងអភិវឌ្ឍន៍កែលំអផ្លូវរថភ្លើង; គ្រួសារដែលប៉ះពាល់ទទួលបានសំណង; រើទៅត្រពាំងអញ្ចាញថ្មី (25km ពីភ្នំពេញ).	STT
រទេះភ្លើង, ខណ្ឌឫស្សីកែវ	2011	2	បណ្តេញចេញដោយរដ្ឋាភិបាល (IRC); គំរោងកែលំអផ្លូវរថភ្លើង; ការរើចេញដោយស្ម័គ្រចិត្ត; គ្រួសារមួយបានរើចេញទៅ ត្រពាំងអញ្ចាញ, គ្រួសារផ្សេងទៀតបានទទួលទឹកប្រាក់ 500 ដុល្លារអាមេរិក; ទីតាំងចាស់គឺជាលំនៅដ្ឋានក្រីក្រក្នុងទីក្រុងតាមផ្លូវរថភ្លើង	STT
ឃ្លាំងសាំង, ខណ្ឌជ្រោយចង្វារ	2011	20	បណ្តេញចេញដោយ ក្រុមហ៊ុន SOKIMEX លើគម្រោងអភិវឌ្ឍន៍សួនសាធារណៈ, បណ្តេញចេញដោយបង្ខំ ដោយមានប្រើកងកម្លាំងប្រដាប់អាវុធ, ទីតាំងចាស់ត្រូវបានចាក់ខ្សាច់បំពេញទាំងស្រុង ។	STT
សំរោង, ខណ្ឌពោធិ៍សែនជ័យ	2011	24	បណ្តេញចេញដោយ ADB និង USAID; សងដោយតំលៃលំនៅដ្ឋានផ្ទាល់ដែលត្រូវប៉ះពាល់ដោយអោយទៅរស់នៅ សំរោងដដែលចំងាយ ១គីឡូម៉ែត្រ ពីលំនៅដ្ឋានដើម	STT
ស្ពានជ្រោយចង្វារខាងកើត, ខណ្ឌឫស្សីកែវ	2011	78	បណ្តេញចេញដោយ សាលារាជធានីភ្នំពេញ ដោយសារការសាងសង់ស្ពាន ជ្រោយចង្វារ	STT
ភូមិទួលគោក, ខណ្ឌឫស្សីកែវ	2011	44	ការបណ្តេញចេញដោយបង្ខំ បន្ទាប់ពីមានជំលោះជាមួយនឹង អនុប្រធានអាជ្ញាធរជាតិដោះស្រាយវិវាទដីធ្លី លោកយុន ហាំង; មានកងកម្លាំងប្រដាប់អាវុធជាង ២០០នាក់, មិនមានសំណងទេ	ខេមបូឌាដេលី Cambodia Daily
ភូមិបឹងកក់ 20,21, 23,24 និងផ្សេងៗ, បឹងកក់, ខណ្ឌទួលគោក	2011	150	អភិវឌ្ឍន៍បឹងកក់, មជ្ឈមណ្ឌលកំសាន្ត និងលំនៅដ្ឋាន ទេសចរណ៍ វប្បធម៌ និងពាណិជ្ជកម្ម, ការផ្លាស់ទីលំនៅជាបន្តបន្ទាប់ពីជុំវិញបឹង ដោយសាលារាជធានីភ្នំពេញ/ក្រុមហ៊ុន ស៊ីកាតុ និងអីដូស	STT
បុរីកីឡា, ខណ្ឌ7 មករា	2012	240	បណ្តេញចេញដោយ សាលារាជធានីភ្នំពេញ និង ក្រុមហ៊ុនធានាអ៊ីមិច នៅថ្ងៃទី៣ ខែមករា ឆ្នាំ២០១២ ។ កំទេចចោល និងបណ្តេញចេញដោយបង្ខំ ។ ៨៥ គ្រួសារត្រូវបានរើចេញទៅ	STT

			ទូលសម្បត្តិ ដោយទទួលបានដីលំនៅដ្ឋាន ៤x ៥ម ហើយ ១៣៥គ្រួសារត្រូវបានរើចេញទៅ ភ្នំបាត ដោយទទួលបានដីលំនៅដ្ឋាន ៥x៦ ម ។ មិនបានដឹងច្បាស់អំពីសំណងផ្សេងទៀត ទេ ។ គ្រួសារច្រើនជាង ១០០ ផ្សេងទៀត កំពុងរង់ចាំដំណោះស្រាយពីសាលារាជធានី ភ្នំពេញ និងក្រុមហ៊ុន ។	
សរុបតាមផ្នែក 2011-2014		1,060 គ្រួសារ		

សរុបចំនួនក្រុមគ្រួសារដែលត្រូវផ្លាស់ប្តូរទីលំនៅសរុប 1991 – 2014				29,715 គ្រួសារ
--	--	--	--	----------------



ក្រុមគ្រួសារដែលត្រូវរើចេញ: 1990-2014- លំនៅដ្ឋានដែលមិនត្រូវបានផ្ទៀងផ្ទាត់:

ឈ្មោះលំនៅដ្ឋាន, ខណ្ឌ	ឆ្នាំ	ចំនួនក្រុមគ្រួសារ	បរិយាយ	ប្រភពព័ត៌មាន
ផ្លូវ 102, ខណ្ឌដូនពេញ	1999	35	មិនមានព័ត៌មានលម្អិត	STT
ស្នាក់ការប៉ូលីស, ខណ្ឌដូនពេញ	1999	1000	មិនមានព័ត៌មានលម្អិត	STT
វត្តប្រយុវវង្ស, ខណ្ឌចំការមន	1999	52	មិនមានព័ត៌មានលម្អិត	STT
ទួលស្លែង, ខណ្ឌចំការមន	1999	30	មិនមានព័ត៌មានលម្អិត	STT
ចៅពញាហុក, ខណ្ឌចំការមន	2000	30	ដោយសាលារាជធានីភ្នំពេញ; មិនមានព័ត៌មានលម្អិត	STT
ក្បាលទំនប់, ខណ្ឌចំការមន	2000	488	មិនមានព័ត៌មានលម្អិត	STT
Phsarទួលគោក, ខណ្ឌទួលគោក	2001	100?	មិនមានព័ត៌មានលម្អិត	STT
ជួរលីណា, ខណ្ឌ7 មករា	2001	100?	មិនមានព័ត៌មានលម្អិត	STT
សង្កាត់បឹងកក់ II, ខណ្ឌទួលគោក	2005	88	អាចនឹងដូច ផ្លូវ 291; ការបណ្តេញចេញអាចធ្វើឡើងនៅដើមឆ្នាំ 2005.	STT
បុរីកម្មករ, ខណ្ឌចំការមន	2005	400	មិនមានព័ត៌មានលម្អិត	STT
ដីចេងសេង, ខណ្ឌពោធិ៍សែនជ័យ	2005	?	ការបណ្តេញចេញដោយឧកញ៉ា/ក្រុមហ៊ុន (មិនស្គាល់ឈ្មោះ); ក្រុមគ្រួសារដែលបានរើចេញត្រូវបានបណ្តេញចេញដោយបង្ខំ និងទទួលសំណងមិនគ្រប់គ្រាន់ពីក្រុមហ៊ុន ។	STT
ភូមិ 1, ខណ្ឌដូនពេញ	2007	80	ស្ថិតនៅខាងកើតទីតាំងដើម (ខាងត្បូងការអភិវឌ្ឍន៍ចម្បង) អាចនឹងត្រូវបណ្តេញចេញនៅដើមឆ្នាំ 2005.	STT
ទួលសង្កែ A, ខណ្ឌឫស្សីកែវ	2007	80	ដោយ IRC; គំរោងកែលម្អផ្លូវរថភ្លើង; ត្រពាំងអញ្ចាញថ្មី (25km ទៅភ្នំពេញ)	STT
ភូមិ 101, ខណ្ឌទួលគោក	2008	?	ដោយ IRC; គំរោងកែលម្អផ្លូវរថភ្លើង; ត្រពាំងអញ្ចាញថ្មី (25km ទៅភ្នំពេញ)	STT
ភូមិបឹងកក់ 20, ខណ្ឌដូនពេញ	2008	?	មិនមានព័ត៌មានលម្អិត	STT

ភូមិបឹងកក់ 21, ខណ្ឌដូនពេញ	2008	?	មិនមានព័ត៌មានលម្អិត	STT
ភូមិបឹងកក់ 22, ខណ្ឌដូនពេញ	2008	?	មិនមានព័ត៌មានលម្អិត	STT
ភូមិបឹងកក់ 23, ខណ្ឌដូនពេញ	2008	?	មិនមានព័ត៌មានលម្អិត	STT
ភូមិបឹងកក់ 6, ខណ្ឌដូនពេញ	2008	?	មិនមានព័ត៌មានលម្អិត	STT
ស្ទឹងមានជ័យ, ខណ្ឌមានជ័យ	2008	50	មិនមានព័ត៌មានលម្អិត	STT
ខាងត្បូងស្ពានមុនីវង្ស, ខណ្ឌច្បារអំពៅ	2008	10	មិនមានព័ត៌មានលម្អិត	STT
ជ័យជំនះ, ខណ្ឌចំការមន	2009	47	មិនមានព័ត៌មានលម្អិត	STT
ផ្លូវជាតិលេខ 6A, ជ្រោយចង្វារ	2009	80	សាងសង់ស្ពានជ្រោយចង្វារថ្មី និង ពង្រីកផ្លូវ ។ អ្នកជួលខ្លះបានទទួល ការសង ចំណែកម្ចាស់ផ្ទះបានសំរេច ចិត្តមិនធ្វើការវេទិកា ឬមិនស្នើ សុំការសងបន្ថែម ។ ជាលទ្ធផល ម្ចាស់ផ្ទះជាច្រើនមិនបានទទួលអ្វី ។	STT
ផ្លូវ 339, ខណ្ឌទួលគោក	?	?	មិនមានព័ត៌មានលម្អិត	STT
តាមដងទន្លេសាបខាងកើត, ខណ្ឌឫស្សីកែវ	?	54	មិនមានព័ត៌មានលម្អិត	STT
សួនថ្មី, ខណ្ឌពោធិ៍សែនជ័យ	?	?	មិនមានព័ត៌មានលម្អិត	STT
តេ85 ឬ ភូមិ 3, ខណ្ឌចំការមន	?	?	នៅក្បែរក្រុមហ៊ុន ថៃប៊ិនរ៉ុង ឧកញ៉ា លី យ៉ុងផាត់, គម្រោងសាងសង់ អាគារប្រណីត ។ នៅ មានគ្រួសារ ប្រមាណ ១២ ឬ ១៣ ដែលនៅ ទាមទារអោយមានសំណង គ្រប់គ្រាន់ ។	STT
ស្ទឹងមានជ័យផ្លូវ 271, ខណ្ឌទួលគោក	?	?	មិនមានព័ត៌មានលម្អិត	STT

## ការទទួលស្គាល់ប្រភពឯកសារ ឬឯកសារយោង៖

គេហទំព័ររបស់ BAB-C (ស្ថានទៅកាន់សន្តិភាពអាស៊ីអាគ្នេយ៍) <http://babcbodia.org/newarchives> - ត្រូវបានប្តូរទៅជាអង្គការសមធម៌កម្ពុជា (EC) <http://www.equitablecambodia.org>.

ខេមបូឌៀដេលី៖ [www.cambodiadaily.com](http://www.cambodiadaily.com)

CDHRE (មជ្ឈមណ្ឌលសិទ្ធិលំនៅឋាន និងការបណ្តេញចេញ), គេហទំព័រ <http://www.cdhre.org/regions/cambodia>

HRTF (ក្រុមការងារពិសេសសិទ្ធិលំនៅឋាន), អ៊ីម៉ែលថ្មីៗចុងក្រោយ, គេហទំព័រ <http://www.hrtfcambodia.org>

LICADHO (សម្ព័ន្ធខ្មែរជំរឿន និងការពារសិទ្ធិមនុស្ស លីកាដូ); គេហទំព័រនិងអ៊ីម៉ែលជាច្រើន;

<http://www.licadho-combodia.org>

OHCHR (ការិយាល័យឧត្តមស្នងការទទួលបន្ទុកសិទ្ធិមនុស្ស), បញ្ជីលំនៅឋានក្រីក្រដែលត្រូវបានប៉ះពាល់ក្នុងខណ្ឌទាំង៧ ក្នុងរាជធានីភ្នំពេញ 2004-8, ខែកញ្ញា ឆ្នាំ2008

Phnom Penh Post (ភ្នំពេញប៉ុស្តិ៍); <http://www.phnompenhpost.com>

SITHI គេហទំព័រអំពីសិទ្ធិក្នុងប្រទេសកម្ពុជា; <http://www.sithi.org>

STT (សមាគមធាងឆ្នោត); <http://www.teangtnaut.org>

- Fact & Figures (1999). ក្រុមគ្រួសារដែលត្រូវផ្លាស់ទីលំនៅ៖ ភ្នំពេញ
- ការស្ទង់មតិក្នុងខណ្ឌទាំង៨ (2009)
- Fact & Figures 19 (2011). ក្រុមគ្រួសារដែលត្រូវផ្លាស់ទីលំនៅ៖ ភ្នំពេញ 1990 ដល់ 2011.
- Fact & Figures 21 (2012). ការតាំងទីលំនៅឡើងវិញនៅភ្នំពេញ: 54-និងកំពុងរាប់?
- ការស្ទង់មតិនៅរាជធានីភ្នំពេញ (2014)

URC (មជ្ឈមណ្ឌលធនធានសម្រាប់ទីក្រុង) / Fallavler; ការសិក្សាអំពីការរើទីលំនៅឋានរបស់សហគមន៍ក្រីក្រក្នុងរាជធានី ភ្នំពេញ, ខែមីនា ឆ្នាំ2002

USAID (ទីភ្នាក់ងារសហរដ្ឋអាមេរិកដើម្បីការអភិវឌ្ឍន៍ជាអន្តរជាតិ) ភូមិនៅកម្ពុជាដែលត្រូវបានប៉ះពាល់ដោយផ្ទាល់ពីវិវាទ ដីធ្លី និងភូមិដែលស្ថិតនៅក្នុងតំបន់ដែលប៉ះពាល់ដោយវិវាទ, ខែកញ្ញា 2005

Xinhua News (សារព័ត៌មានស៊ីនហ្សា); <http://www.xinhuanet.com/>

